

V - Switch quad

4 in 1 - KVM Switch



Quattro diverse fonti video analogiche / digitali visualizzate sul monitor con commutazione tramite tastiera e mouse

V-Switch quad consente di visualizzare contemporaneamente su un monitor i segnali video provenienti da quattro diversi computer ovvero fonti video e di gestirli attraverso la tastiera ed il mouse.

V-Switch quad è in grado di elaborare segnali video sia analogici che digitali grazie alle interfacce DVI-I. La connessione fra computer, tastiera e mouse è possibile grazie all'interfaccia PS/2 oppure USB.

V-Switch quad può essere sfruttato in combinazione con il prodotto Hetec KVM over IP Extender V-IP. Ciò consente di monitorare a distanza indipendentemente dall'ubicazione le periferiche KVM collegate al V-Switch quad.

Specifici campi di applicazione sono i posti operativi facenti parte dei sistemi di monitoraggio, delle sale di controllo processi, dei locali server ecc. **V-Switch quad** trova un'applicazione particolarmente efficace in combinazione con un sistema di commutazione KVM su vasta scala, perché consente di visualizzare ovvero gestire i segnali video provenienti da quattro computer qualsiasi di un grande pool di server.

Dati tecnici

- Case: Desktop oppure 19 pollici – RAL 7035 (grigio) oppure RAL 9005 (nero)
- Interfacce computer: 4 x DVI-I (analogica e digitale) – 4 x PS/2 – 4 x USB
- Interfacce console: 1 x DVI-I e 2 x USB per tastiera + mouse
- Risolvenza: entrata-uscita: fino a 1600 x 1200 @ 60 (VGA)
fino a 1920 x 1200 @ 60 (DVI) - reduced blanking

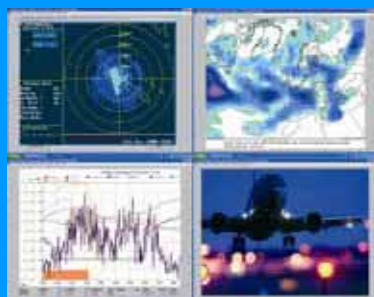
Avvertenze per l'ordinazione

HE-VSW-QUAD-S
HE-VSW-QUAD-G
HE-V-IP

V-Switch quad (nero)
V-Switch quad (grigio)
V-IP (KVM over IP Extender)



Distributore per L'Italia:
DGIVISION Srl
Via Carlo Poerio 29 - 20129 Milano
Tel. 02 29513323 ra - Fax 02 29513466
Sito Web www.digivision.it
email vendite@digivision.it



Modalità Quad



Modalità Full Screen



Funzione PIP

Modalità Quad

Il Quad-Modus suddivide il monitor in quattro sezioni uguali; ciascuna di esse visualizza l'immagine completa di una fonte video ovvero di un computer.

Modalità Full Screen

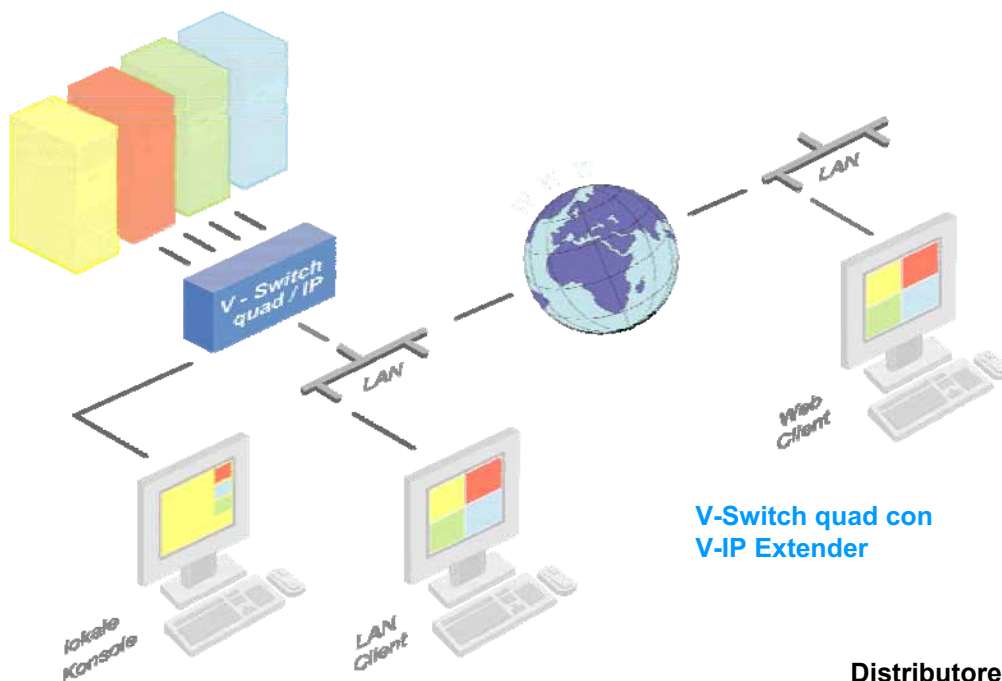
La modalità Full Screen può riprodurre una delle quattro sezioni dell'immagine in modalità Quad a tutto schermo e con la risoluzione massima.

Funzione PIP

Attivando la funzione PiP (picture in picture) compaiono sul lato destro dell'immagine visualizzata a tutto schermo le anteprime ridotte (thumbnails) di una o di tutte e tre le altre fonti video, rendendone possibile il monitoraggio. Le possibilità di configurarne dimensioni, posizione e selezione sono molto ampie.

Comandi

La commutazione dei canali e delle tre modalità di visualizzazione si effettua mediante funzioni configurabili della tastiera (hotkeys) ovvero funzioni del mouse (hotmouse) sulla console, oppure mediante tasti apposti sul lato anteriore dell'apparecchio.



V-Switch quad con
V-IP Extender