

Manuale per l'Utente

DGV-HDTV7000



**Per alcune funzioni è innanzitutto necessario l'aggiornamento del firmware

Distributore per L'Italia:
DIGIVISION Srl
Via Carlo Poerio 29 - 20129 Milano
Tel. 02 29513323 ra - Fax 02 29513466
Sito Web www.digivision.it
email vendite@digivision.it

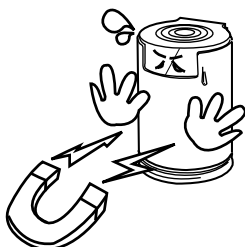
Avvertenze



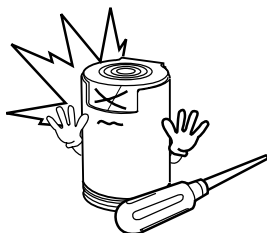
Tenere il vostro DGV-HDTV7000 lontano da aree surriscaldate, quali luoghi assolati, stufe, ecc. Posizionare in aree ben ventilate. Assicurarsi che ci sia una costante circolazione d'aria intorno all'apparecchio.



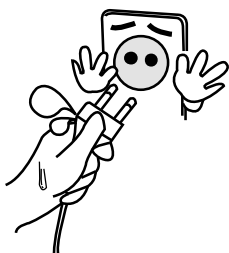
Non posizionare il DGV-HDTV7000 in locali esposti ad unto, polvere, umidità, pioggia o vento.



Tenere qualsiasi oggetto magnetico distante dal DGV-HDTV7000. Oggetti magnetici, quali altoparlanti o calamite, possono cancellare o danneggiare i dati immagazzinati nel disco fisso.



Non tentare di smontare o riassemblare l'apparecchio. Tali azioni possono dare luogo a cattivo funzionamento o causare incendi.



Non toccare la presa di alimentazione con mani bagnate od utilizzare prese & cavi elettrici difettosi. Ciò può risultare in scosse od incendi.



Non far cadere l'apparecchio. Tale azione può causare grave danno al disco fisso.

Distributore per L'Italia:
DIGIVISION Srl
Via Carlo Poerio 29 - 20129 Milano
Tel. 02 29513323 ra - Fax 02 29513466
Sito Web www.digivision.it
email vendite@digivision.it

Modalità d'Uso

Leggere attentamente le seguenti modalità d'uso prima di usare il vostro DGV-HDTV7000.

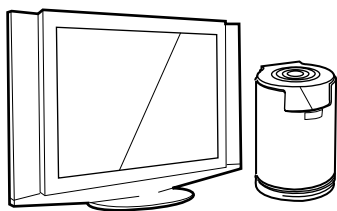
- Assicurarsi che la corrente elettrica sia spenta quando collegate il cavo A/V tra il DGV-HDTV7000 ed il TV.
- Per pulire il DGV-HDTV7000, staccare la spina e spolverare con un panno morbido asciutto.
- Quando è connesso al computer tramite il cavo USB, il DGV-HDTV7000 funge da unità USB esterna (in questa funzione, non c'è nessun segnale video/audio e sul display VFD si leggerà USB ON). Per l'uso normale del DGV-HDTV7000, disconnettere il cavo USB dal computer ed accendere il DGV-HDTV7000.
- Quando il DGV-HDTV7000 è in funzione e la porta USB è connessa al computer, un'icona USB ON verrà mostrata al centro dello schermo. Disconnettere la porta USB per visualizzare la schermata normale.
- Assicurarsi che le impostazioni del Jumper (ponticello) del disco rigido installato sul DGV-HDTV7000 siano regolate su "Single Master". In caso contrario, il disco fisso non verrà riconosciuto dal DGV-HDTV7000.
- Quando si scollega il disco rigido (HDD), si lasci raffreddare sufficientemente.
- Per ottenere le migliori prestazioni dal DGV-HDTV7000, si raccomanda l'uso dei cavi ed accessori forniti in dotazione. L'utilizzo di cavi ed accessori differenti può risultare in prestazioni non ottimali.
- Se si desidera sconnettere l'apparecchio, si preme il tasto Stop su 'Unplug or Eject Hardware' (Scollega o Espelli Hardware).
- Windows 98SE e Windows ME non supportano i file in formato NTFS. Tuttavia, i file in formato NTFS sono disponibili su Windows 2000/XP. Si raccomanda la "Partizione Primaria" quando si creano due o più partizioni su di un unico disco rigido.
- Se si sceglie il formato file FAT32 su Windows 2000/XP, le dimensioni massime dei drive saranno di 32 GB. Se si desidera utilizzare un drive a lettera unica di 32GB o superiore, sarà necessario formattare con Windows 98SE/ME.
- L'adesivo con il marchio di certificazione è situato sul fondo dell'apparecchio.

** Per alcune funzioni è innanzitutto necessario l'aggiornamento del firmware.

Avvertenze.....	2
Modalità d'Uso.....	3
1.Introduzione	5
1.1.Lettore Multimediale	5
1.2.Lettore Audio	6
1.3.Memoria Esterna.....	6
1.4.Specifiche	7
2.Descrizione dei componenti.....	8
2.1.Unità di Controllo.....	8
2.2.VFD Anteriore	8
2.3.Connessione dei Cavi.....	9
2.4.Contenuto della Confezione.....	9
3.Installazione e Connessione	10
3.1.Creare una Cartella HDD	10
3.2.Connessione Video	11
3.3.Connessione Audio	13
3.4.Connessione LAN	14
3.5.Installazione/Sostituzione HDD	21
4.Menu Impostazioni del DGV-HDTV7000.....	23
4.1.Impostazioni Audio/Video	23
4.2.Impostazioni Varie	26
5.Utilizzo Base del DGV-HDTV7000.....	26
5.1.Riprodurre File Video.....	26
5.2.Riprodurre File Audio.....	27
5.3.Riprodurre File Immagine.....	28
6.Uso del Telecomando	29
6.1.Funzioni di Base	29
6.2.Descrizione dei Tasti.....	30
6.3.Funzioni Extra.....	38
7.Aggiornamento del Firmware	41
8.Uso della Connessione USB con il PC	43
8.1.Installazione del Driver per Windows 98SE	43
8.2.Creare una Partizione e Formattare il HDD con Windows 98SE / ME	47
8.3.Creare una Partizione e Formattare il HDD con Windows 2000/ XP	49
8.4. Disconnettere od Espellere Hardware	53
9.Appendice – Termini Tecnici.....	54

1 Introduzione

1.1 Lettore Multimediale



DGV-HDTV7000 è un lettore multimediale indipendente con disco rigido, in grado di riprodurre video digitali, musica digitale, immagini digitali fisse e file DVD su schermi TV e sistemi "home entertainment". Con esso si potrà fruire della propria collezione digitale nel salotto di casa senza più bisogno di masterizzare dischi o doverli riprodurre con lettori DVD o CD.



DGV-HDTV7000 riproduce film DVD con la stessa funzionalità del sistema "DVD navigation". Sarà possibile creare la propria biblioteca DVD virtuale immagazzinando la propria collezione DVD in file formato ".ISO" o ".IFO" e visionarli esattamente come se fossero riprodotti dal disco DVD originale (include le funzioni originali quali Menu, Capitoli, Audio Stream, Sottotitoli, Avanzamento veloce, Riavvolgimento, Immagine Rallentata, Pausa, Avanzamento per Fotogramma, Ripetizione, Ricerca, ecc.)



DGV-HDTV7000 riproduce video ad alta definizione (fino a 1920x1080i) ed immagini fisse. Programmi HDTV pre-registrati con dispositivi digitali "TV set-top box" o registrazioni digitali effettuate con telecamere HDV™ possono essere riprodotti da DGV-HDTV7000 su schermi ad alta definizione. DGV-HDTV7000 offre un connettore e componente DVI, in grado di emulare il livello di alta risoluzione del contenuto video del disco fisso.

Utilizzando il più recente processore EM8621, DGV-HDTV7000 supporta i più moderni formati multimediali (WMV9 & WMV HD) così come gli MPEG4 3.11, 4.0 e 5.0.



Utilizzando il segnale DVI ad alta definizione, DGV-HDTV7000 può essere connesso direttamente al vostro HDTV.



DGV-HDTV7000 supporta decoder hardware DTS per mixare suoni DTS su 2 canali così da ottenere una qualità audio più dinamica.



DGV-HDTV7000 può essere collegato in rete con un sistema PC tramite la porta LAN incorporata. Si possono selezionare file dal vostro PC tramite la rete del DGV-HDTV7000 e riprodurli dalla posizione originale senza doverli prima copiarli nel DGV-HDTV7000.



Grazie a due porte USB2.0 host, è possibile collegare dischi rigidi esterni USB in modo da aumentare ulteriormente la capacità della memoria o trasferire file da un altro apparecchio USB quale un dispositivo "pen drive". Sarà inoltre possibile riprodurre file da macchina fotografica digitale, dispositivo USB Flash Drive, lettore per schede USB Flash o lettore MP3.

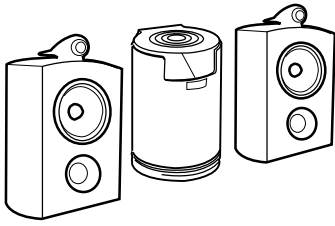


È possibile usare l'apparecchio HDTV senza un "TV set-top box" digitale ed utilizzare le funzioni play, pausa e registra. (In futuro, un sintonizzatore HD opzionale sarà disponibile con il DGV-HDTV7000)



Distributore per L'Italia:
DIGIVISION Srl
Via Carlo Poerio 29 - 20129 Milano
Tel. 02 29513323 ra - Fax 02 29513466
Sito Web www.digivision.it
email vendite@digivision.it

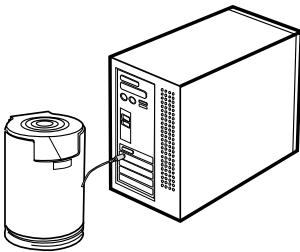
1.2 Lettore Audio



● DGV-HDTV7000 può riprodurre diversi tipi di file audio quali MP3, Ogg Vorbis o WMA (Windows Media Audio) utilizzando gli altoparlanti del TV od altri sistemi audio. Si potrà ascoltare la propria musica preferita senza sosta, creando una lista di brani personalizzata, e fruendo del piacere della musica per l'intera giornata senza necessità di cambiare il CD.

● È possibile guardare le proprie fotografie e slideshow con l'ausilio di un sottofondo musicale (supporta slideshow musicali utilizzando immagini fotografiche).

1.3 Memoria Esterna



● Se connesso ad una porta USB 1.1, il DGV-HDTV7000 funzionerà a velocità USB 1.1, si raccomanda quindi vivamente di usare USB 2.0.

● Può essere usato come dispositivo esterno per immagazzinare video, audio, immagini, dati, backup di programmi, ecc.

● Con USB 2.0, DGV-HDTV7000 può diventare una memoria esterna in grado di immagazzinare dati fino a 480Mbps.

● Plug & Play è supportato, cosicché Windows possa riconoscere automaticamente DGV-HDTV7000.

● Connettendo la porta USB durante l'uso del DGV-HDTV7000, sul VFD si leggerà USB ON. Una volta disconnesso l'USB, non è necessario riavviare DGV-HDTV7000 per continuarne l'uso.

●

Distributore per L'Italia:
DIGIVISION Srl
Via Carlo Poerio 29 - 20129 Milano
Tel. 02 29513323 ra - Fax 02 29513466
Sito Web www.digivision.it
email vendite@digivision.it

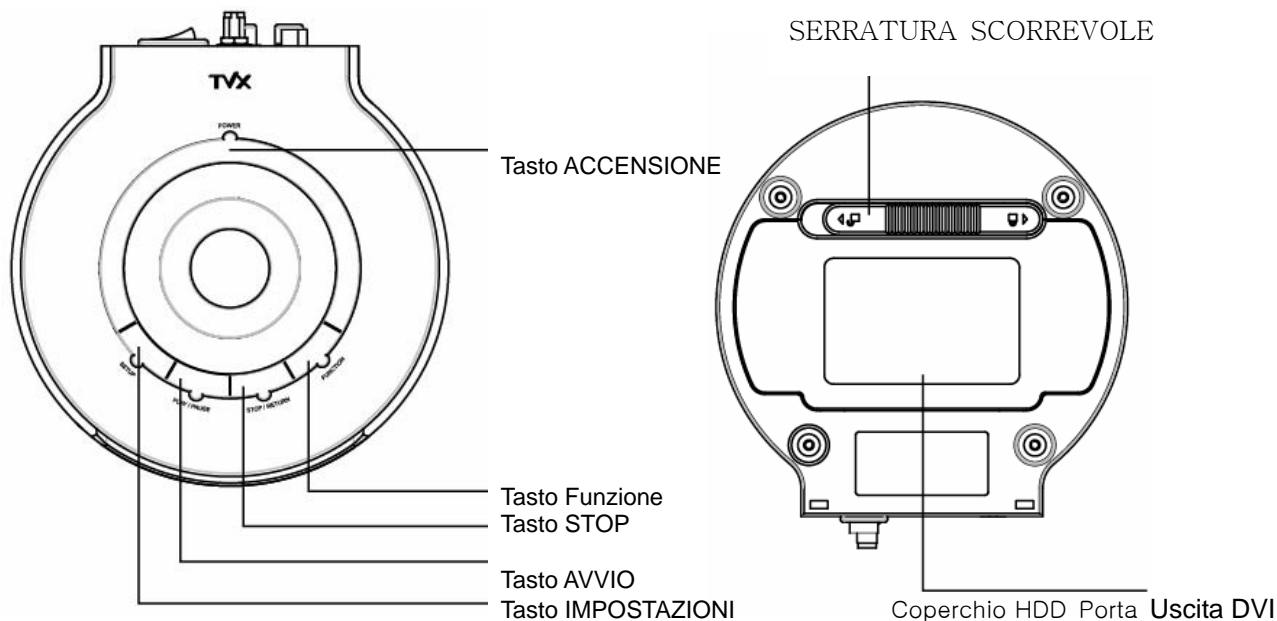
1.4 Specifiche

Chipset Primario	Sigma Design EM8621
Display VFD	7 Simboli Alfa-numeric
	Display Numerico a 5 Cifre
Video	Formato: .wmv, .avi, .mpg, .vob, .mp4, .asf, .tp, .trp, .IFO, .ISO
	Codec: MPEG 1 / 2 / 4, DivX, XVID
	Risoluzione fino a 1920x1080i
Audio	MP3, WMA, AAC, Ogg, PCM
	AC3, DTS Pass-through e Down-mixing
Fotografie	BMP, JPG
Connettività	USB2.0 Host 2 Ports USB2.0 Target 1 Port
	LAN(10/100Mbps)
	Multi Presa Multipla I/O (Breakout Box Opzionale)
AV In / Out	Video
	DVI, Componente, S-Video, Composito,
	Audio
	Digitale: Coassiale, Ottica / Analogica: Stereo
Formato File	NTFS, FAT32
Sottotitoli	Sottotitoli in Testo: smi, sub, srt, aqt, utf, lrc / Sottotitoli in Immagine: sub (con idx).
Supporto ODD	Tramite USB 2.0 Host
Lingue	Inglese, Francese, Tedesco, Spagnolo, Italiano, Portoghese, Svedese, Norvegese, Danese, Giapponese, Coreano
Ventilatore	40mm Brushless FAN
Controllo Ventilatore	Sensore Temperatura, Velocità Variabile
Memoria Primaria	Memoria Primaria
Flash ROM	8 Mbyte
Alimentazione Interna	90~240V Free Voltage
Aspetto	Cilindrico
Dimensioni	131mm (Diametro) 185mm(Altezza)
Peso	1,200g (senza HDD) 1,800g (con HDD)

2 Descrizione dei Componenti

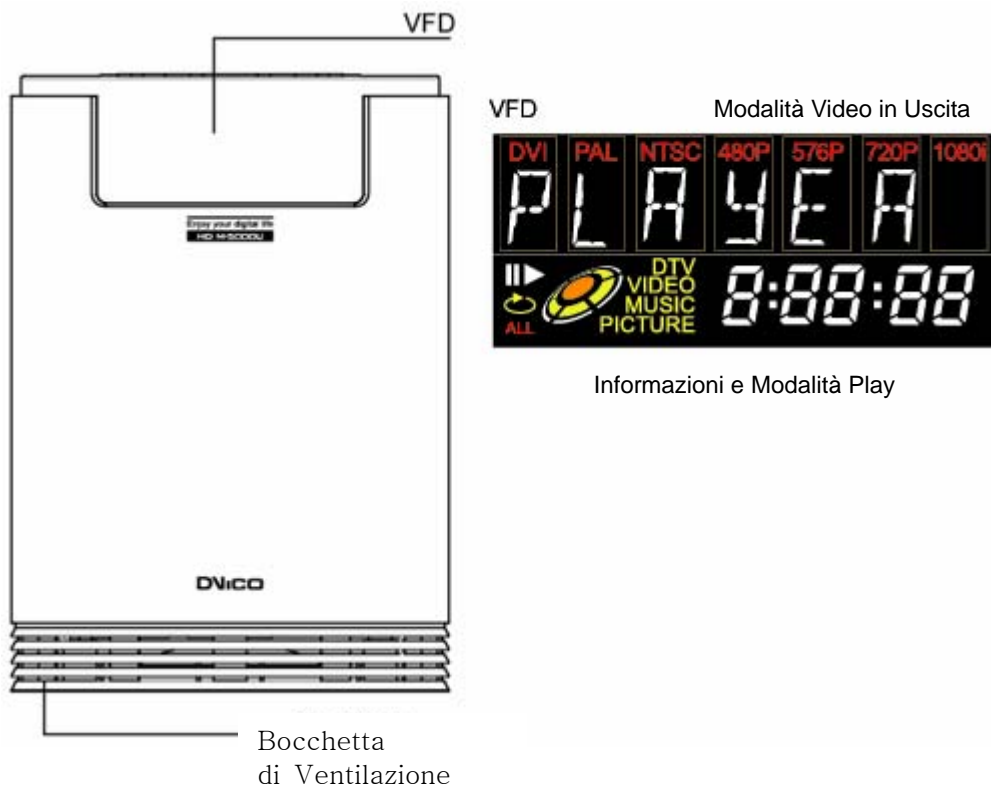
2.1 Unità di Controllo

Le funzioni elementari possono essere effettuate senza il telecomando.



2.2 VFD anteriore

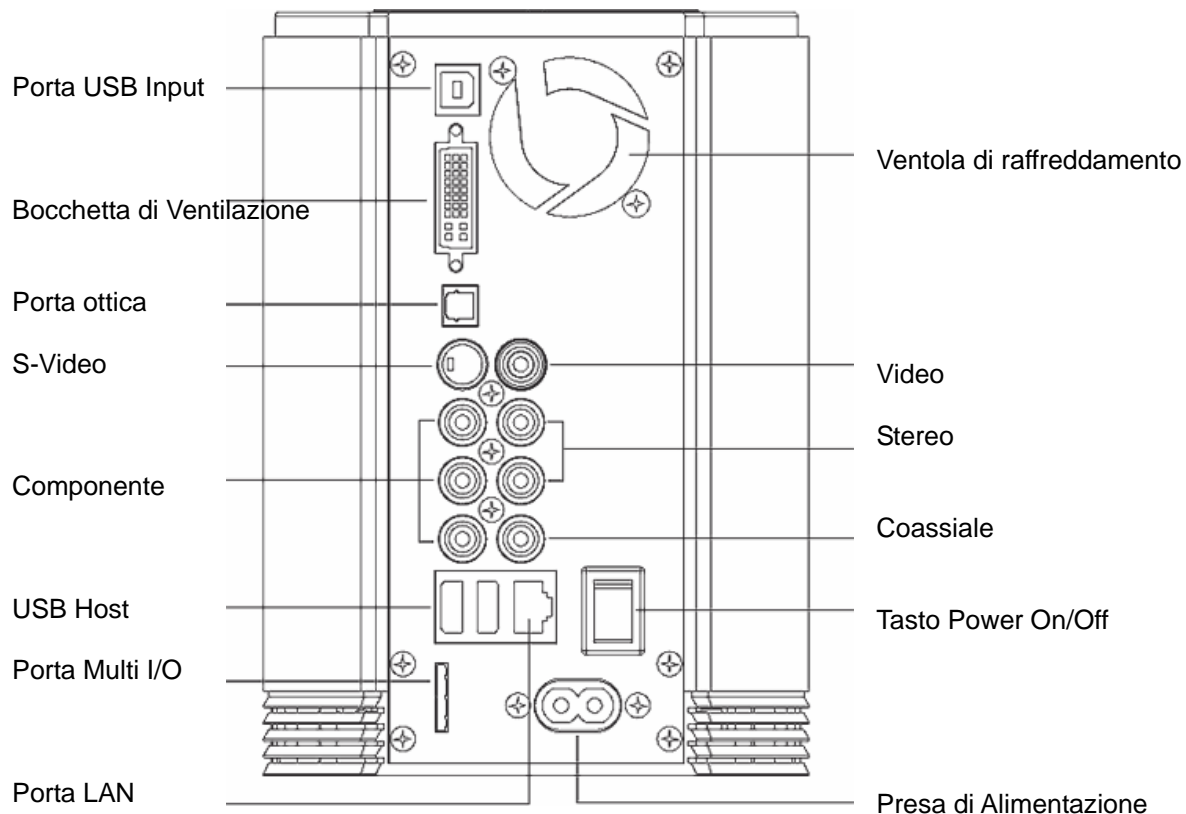
Le informazioni appariranno sul VFD.



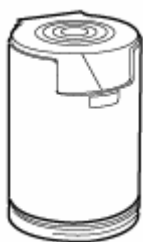
Distributore per L'Italia:
DIGIVISION Srl
 Via Carlo Poerio 29 - 20129 Milano
 Tel. 02 29513323 ra - Fax 02 29513466
 Sito Web www.digivision.it
 email vendite@digivision.it

2.3 Connessione dei Cavi

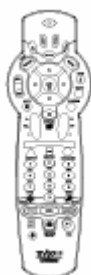
È possibile connettere il DGV-HDTV7000 ad uno schermo TV o ad un amplificatore audio usando il cavo A/V.



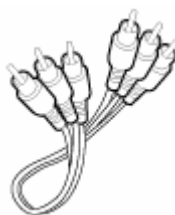
2.4 Contenuto della Confezione



DGV-HDTV7000



Telecomando



Cavo A/V



Manuale



Cavo alimentazione x 2



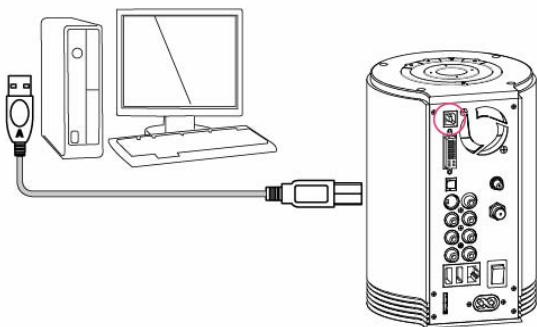
Cavo USB

Distributore per L'Italia:
DIGIVISION Srl
Via Carlo Poerio 29 - 20129 Milano
Tel. 02 29513323 ra - Fax 02 29513466
Sito Web www.digivision.it
email vendite@digivision.it

3 Installazione e Connessione

3.1 Creare una Cartella HDD

1. Come mostrato nella figura sottostante, una delle estremità del cavo USB dovrebbe essere connessa alla porta USB del DGV-HDTV7000 e l'altra estremità al computer.



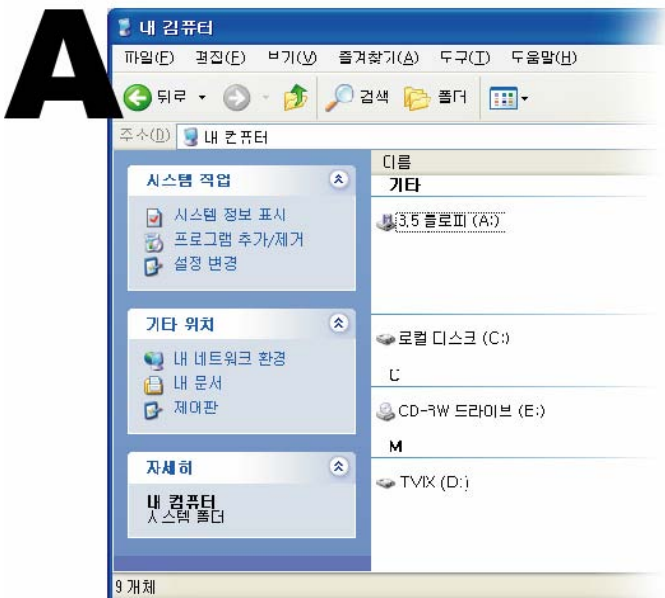
ATTENZIONE!

Il cavo USB è di forma differente alle due estremità. Qui viene usata una presa maschio USB 2.0 tipo "A" su presa maschio tipo "B".

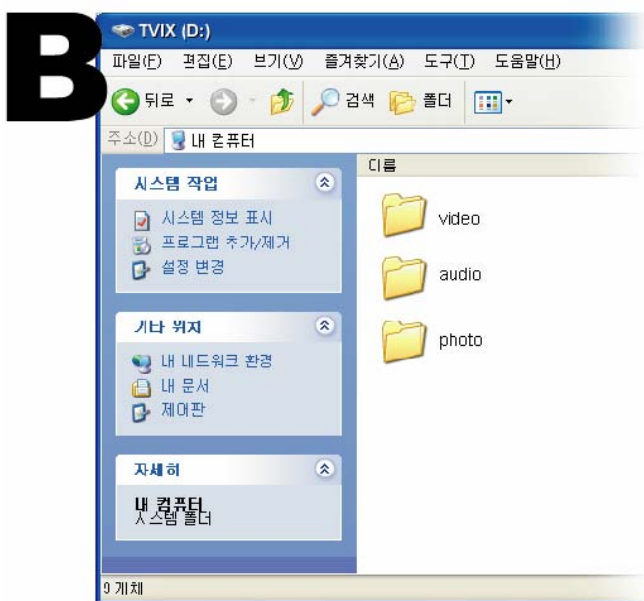
2. Dopo aver connesso il PC, accendere il DGV-HDTV7000.

3. Fare doppio click sull'icona "Risorse del Computer" del vostro schermo, dove un nuovo drive è appena stato creato; DGV-HDTV7000 (D:) come mostrato nella figura "A".

(Il nome del drive può essere cambiato.)



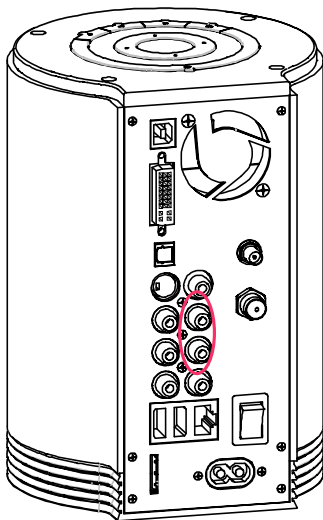
4. Per comodità d'uso, fare doppio click su TVIX(D:) e creare cartelle separate per video, audio e fotografie. Immagazzinare quindi i file a seconda del tipo nella cartella apposita.



Distributore per L'Italia:
DIGIVISION Srl
Via Carlo Poerio 29 - 20129 Milano
Tel. 02 29513323 ra - Fax 02 29513466
Sito Web www.digivision.it
email vendite@digivision.it

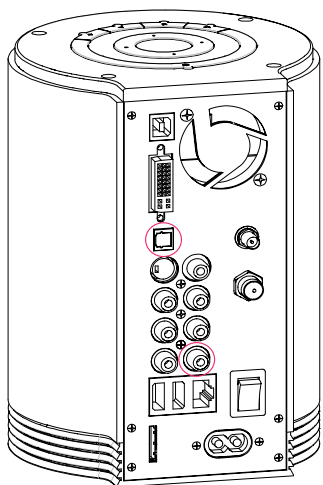
3.3 Connessione Audio

3.3.1 Connessione Normale a TV a 2 Canali Audio



Connettere i cavi output sinistro (bianco) e destro (rosso) all'appropriata presa del vostro TV o sistema Hi-Fi.

3.3.2 Connessione ad Amplificatore Digitale 5.1CH



Con un decoder/amplificatore multi-canale con input ottico/coassiale potrete fruire dell'alta qualità del suono 5.1CH tramite il cavo coassiale od ottico.

L'illustrazione a sinistra mostra dove connettere il cavo coassiale. La connessione del cavo ottico avviene in maniera simile.

(Questi cavi non sono inclusi nella confezione e devono essere acquistati separatamente.)

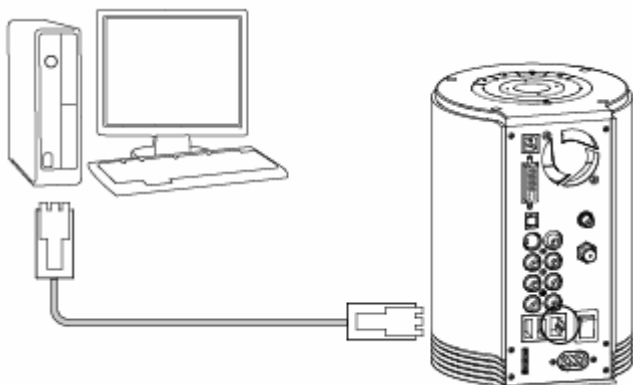
ATTENZIONE

Se dopo aver connesso il Cavo Ottico o Coassiale non si ode alcun suono, sarà necessario reimpostare l'audio TViX su Digitale.

3.4 Connessione LAN

3.4.1 Connettere il PC in Rete

<Se si connette il computer direttamente al DGV-HDTV7000>



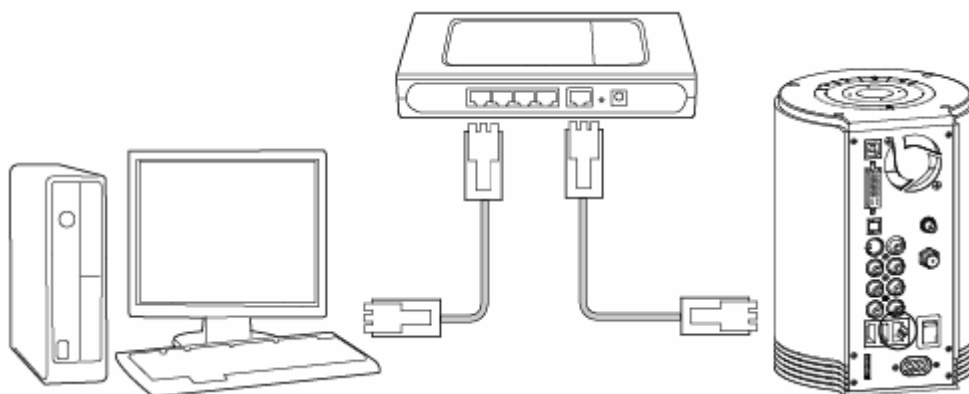
Connettere il cavo LAN alla porta LAN sia del DGV-HDTV7000 che del PC.

SUGGERIMENTO

In questo caso, si usa generalmente un tipo di cavo cross LAN.

Se la scheda LAN del computer è connessa ad una linea Internet, è possibile installare nel vostro PC una scheda LAN aggiuntiva e connetterla al DGV-HDTV7000

<Se si connette con IP Router o Hub>

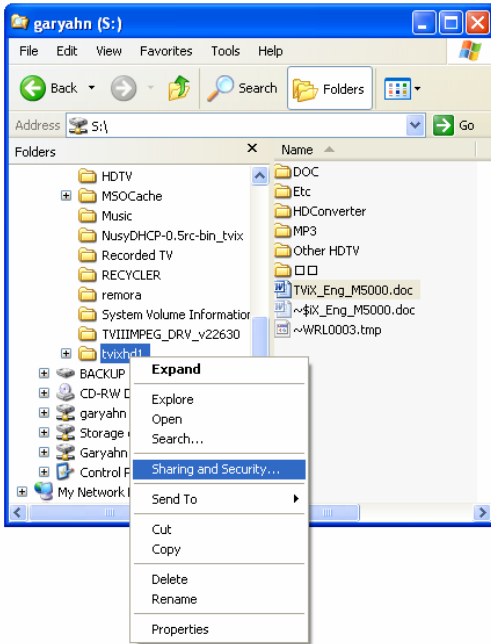


Connettere il cavo LAN alla porta LAN per un IP Router o Hub.

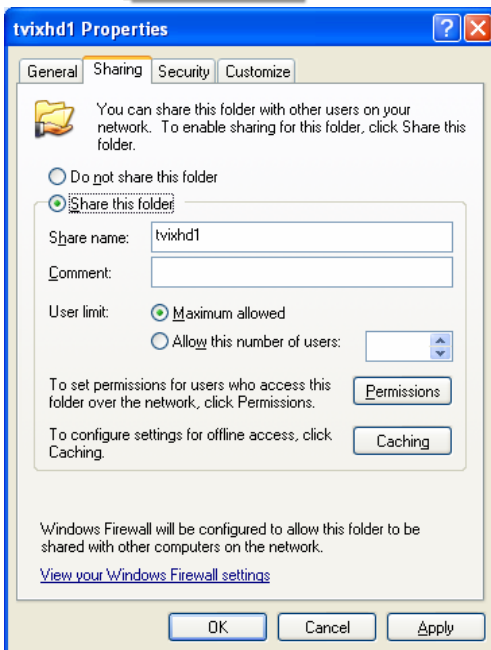
SUGGERIMENTO

In questo caso, generalmente bisogna usare un Cavo LAN Diretto.

3.4.2 Impostare le Configurazioni di Rete in Windows XP



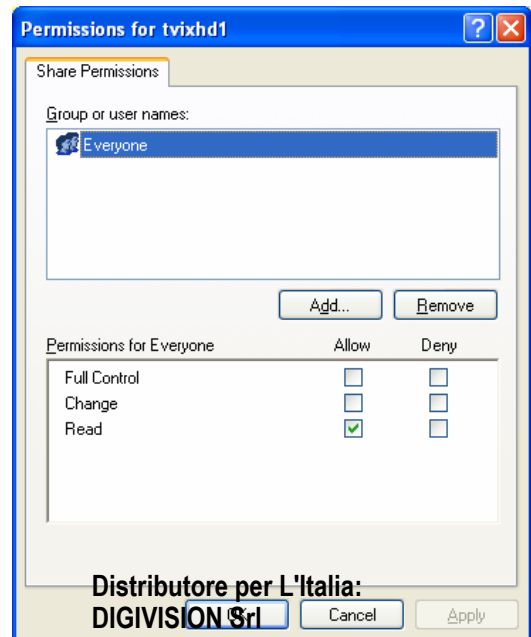
1) Selezionare la cartella che si vuole condividere. Fare click col tasto destro del mouse su tale cartella e scegliere "Sharing and Security" (Condivisione e Sicurezza) nel menu pop up.



2) Scegliere 'Share this folder' (condividi cartella) in rete e scrivere il nome di condivisione 'tvixhd1 (al momento questo è l'unico nome disponibile)'.

3) Scegliere 'Everyone' (tutti) se 'Everyone' è disponibile, in caso contrario non è necessario cambiare nulla. Inoltre, aggiungere 'Everyone' al Security Tab (Tabella di Sicurezza).

4) Dopodiché, la cartella condivisa apparirà come nell'immagine qui di seguito.



Distributore per L'Italia:

DIGIVISION Srl

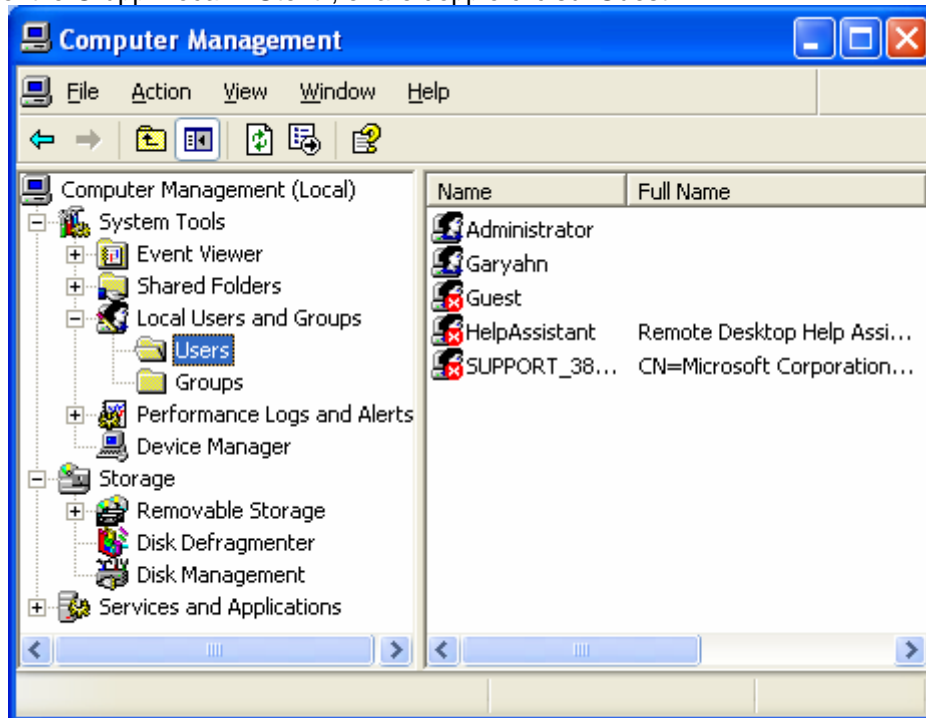
Via Carlo Poerio 29 - 20129 Milano

Tel. 02 29513323 ra - Fax 02 29513466

Sito Web www.digivision.it

email vendite@digivision.it

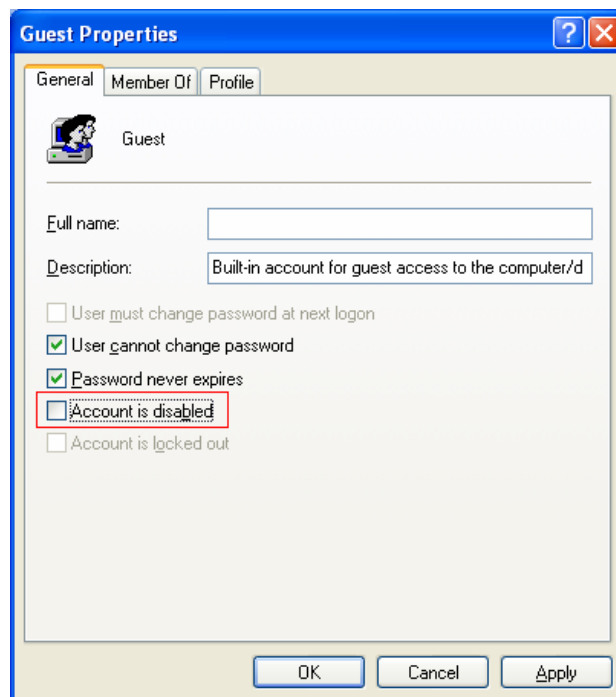
5) Spostarsi su 'Impostazioni' > 'Pannello di Controllo' > 'Strumenti di Amministrazione' > 'Gestione Computer' > 'Utenti e Gruppi Locali' > 'Utenti', e fare doppio clic su 'Guest'.



ATTENZIONE

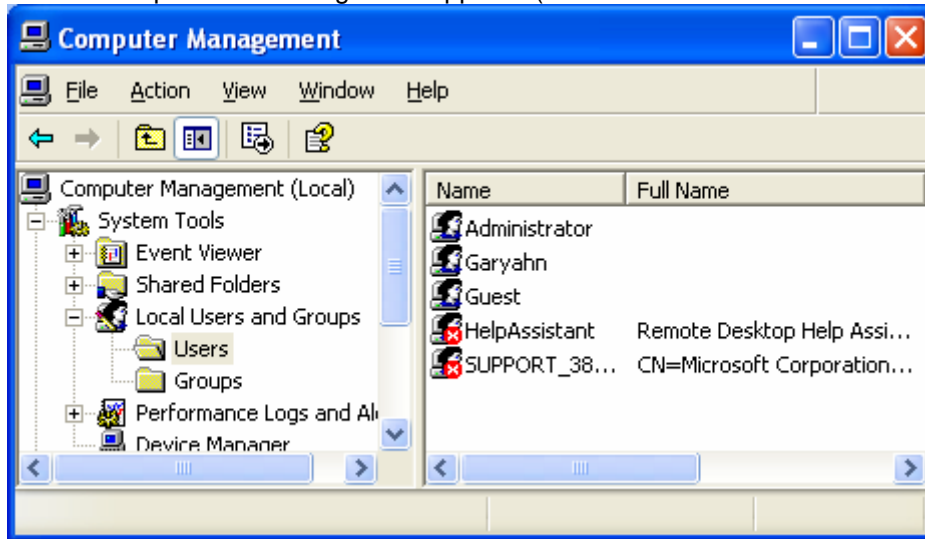
Procedura valida con Windows XP Professional. Gli utenti di Windows XP Home non possono visualizzare questa finestra. Se non riuscite a trovare 'Strumenti Amministrativi' nel Pannello di Controllo, cliccate su "Visualizza aspetto classico" nell'angolo in alto a sinistra dello schermo.

6) Deselezionare 'Account Disabilitato'

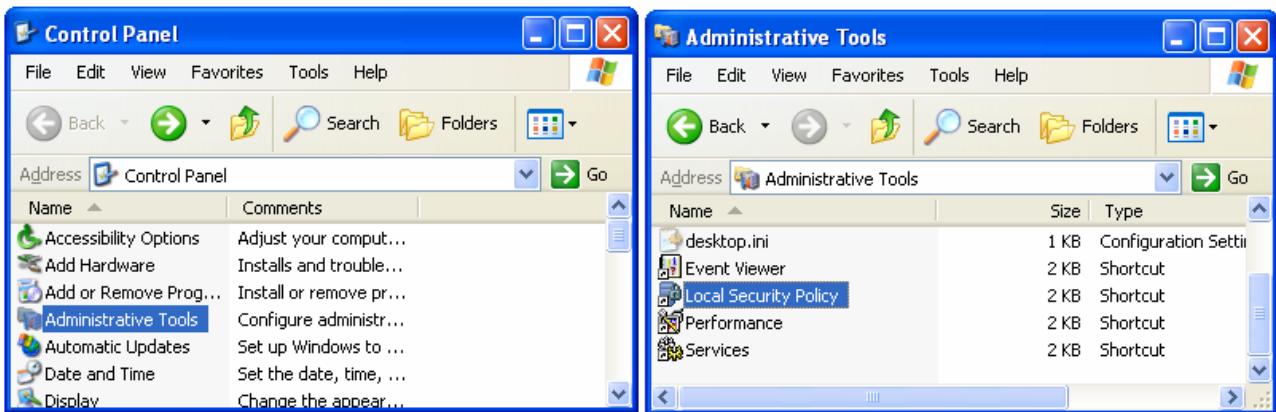


Distributore per L'Italia:
DIGIVISION Srl
Via Carlo Poerio 29 - 20129 Milano
Tel. 02 29513323 ra - Fax 02 29513466
Sito Web www.digivision.it
email vendite@digivision.it

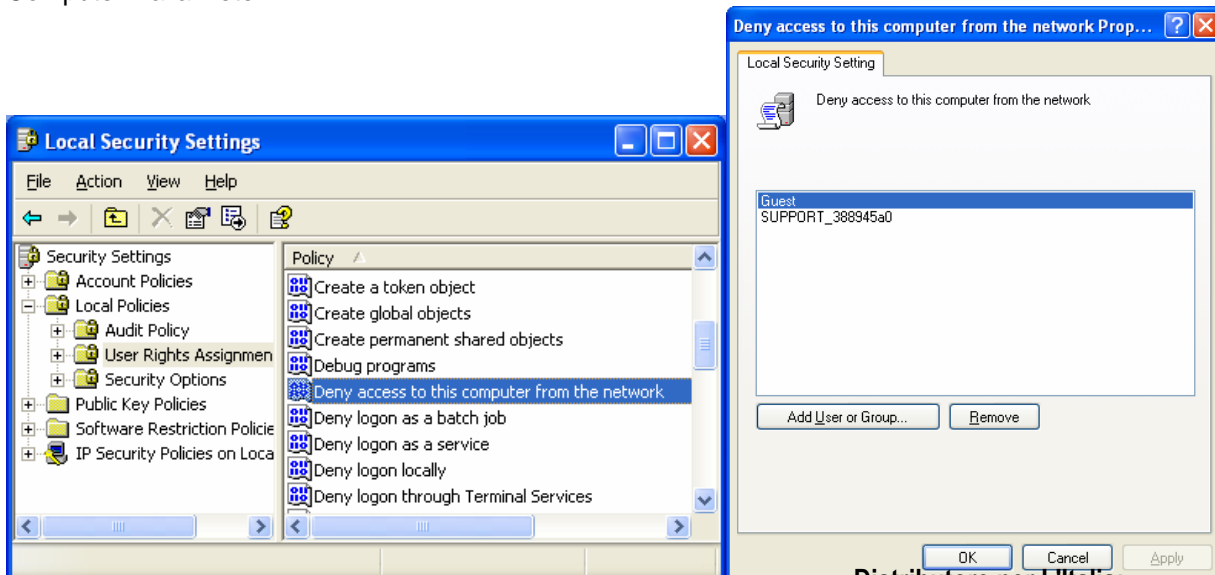
7)'GUEST' dovrà essere la prossima immagine ad apparire (senza che essere marcato da una X rossa).



8)Spostarsi su 'Pannello di Controllo'>'Connessioni in Rete', e cliccare col tasto destro del mouse 'Proprietà Connessione alla Rete Locale'.

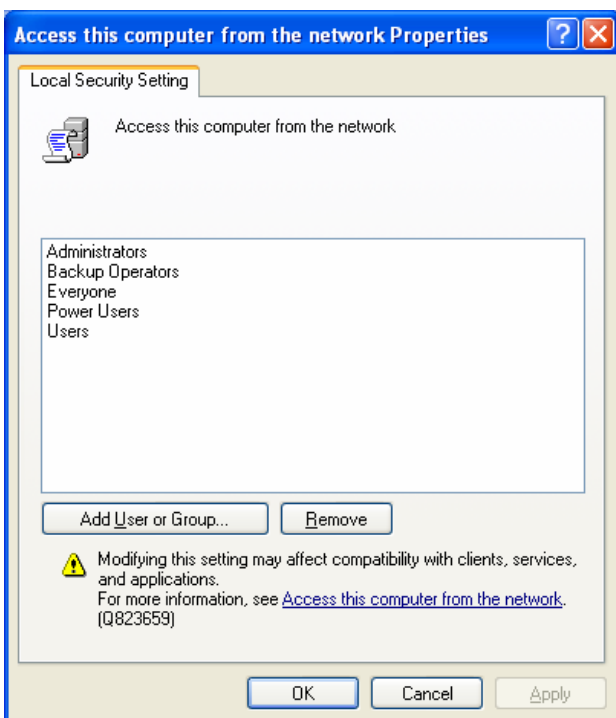
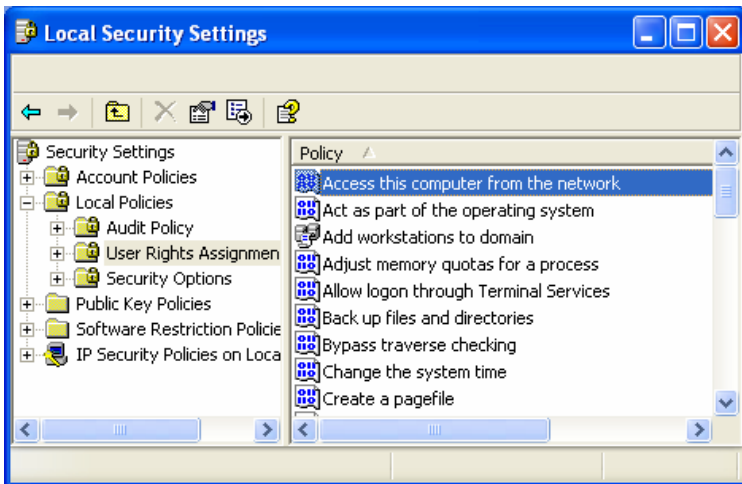


9)Rimuovere 'Guest' dall'opzione 'Assegnazione Diritti Utente' >'Negare Diritti di Accesso a Questo Computer Dalla Rete'.

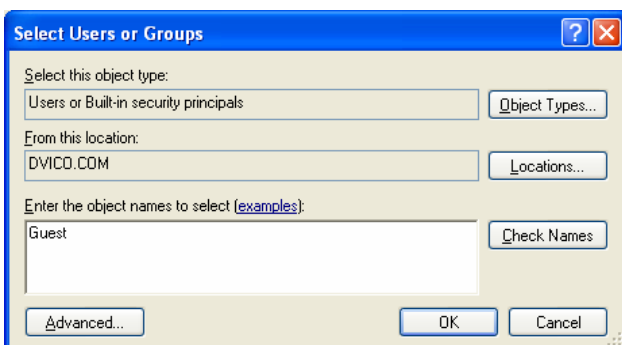


Distributore per L'Italia:
DIGIVISION Srl
 Via Carlo Poerio 29 - 20129 Milano
 Tel. 02 29513323 ra - Fax 02 29513466
 Sito Web www.digivision.it
 email vendite@digivision.it

10) Spostarsi su 'Accesso a Questo Computer Dalla Rete', e selezionare 'Proprietà' col tasto destro del mouse o facendo doppio clic.

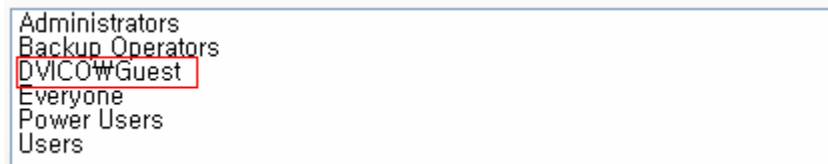


11) Cliccare su 'Aggiungi Utente o Gruppo'



12) Digitare 'Guest' e scegliere 'OK'.

13) Scegliere OK per registrare il Guest.



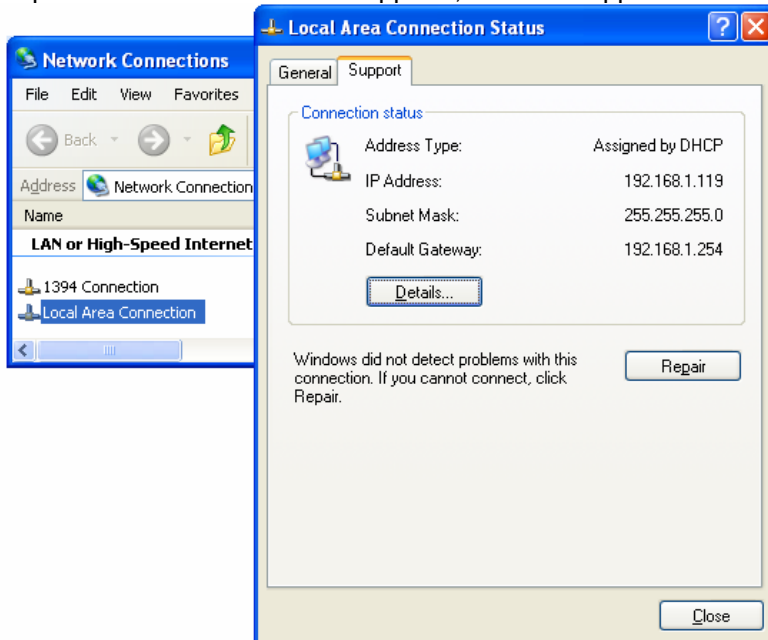
Distributore per L'Italia:
DIGIVISION Srl
Via Carlo Poerio 29 - 20129 Milano
Tel. 02 29513323 ra - Fax 02 29513466
Sito Web www.digivision.it
email vendite@digivision.it

<Se ci si connette con IP Router o Hub>

Se vi è stato fornito un indirizzo IP dinamico da un Server DHCP o IP Router nella vostra rete locale, non avrete bisogno di scrivere un indirizzo IP statico. Usare "Ottieni automaticamente un indirizzo IP" o scrivere l'indirizzo IP & Maschera di Sottorete fornito da un Server DHCP o dal IP Router.

Selezionare 'Pannello di Controllo' >'Connessioni in Rete', e selezionare proprietà 'Status' col tasto destro del mouse.

Dopo aver cliccato su tabella Supporto, dovrebbe apparire un indirizzo IP (es: 192.168.1.127)

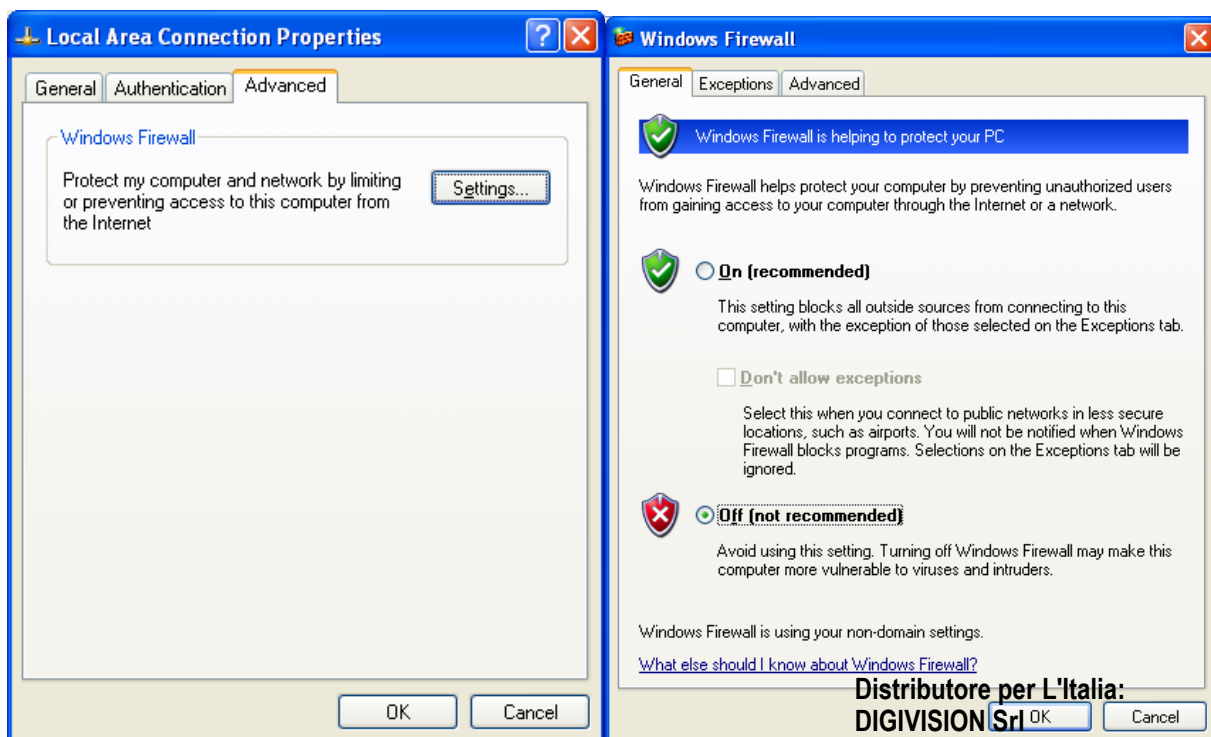


<Disattivare Windows Firewall>

14)Spostarsi su 'Pannello di Controllo'>'Connessioni in Rete', e selezionare 'Proprietà' col tasto destro del mouse. Scegliere 'Avanzate' e 'Disattiva Firewall Connessione Internet'.

15)Se si usa il Pacchetto di Servizio 2, si clicchi su 'Impostazioni' in 'Windows Firewall'.

16)Selezionare 'Off' e quindi premere 'OK'



Distributore per L'Italia:

DIGIVISION Srl

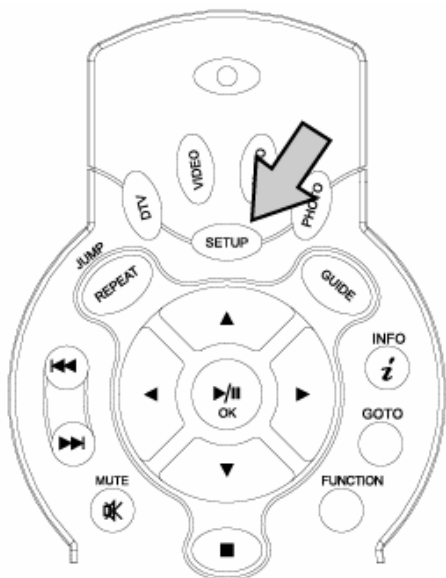
Via Carlo Poerio 29 - 20129 Milano

Tel. 02 29513323 ra - Fax 02 29513466

Sito Web www.digivision.it

email vendite@digivision.it

3.4.3 Impostazione Configurazioni di Rete su DGV-HDTV7000



1) Premere SETUP sul telecomando per accedere alla schermata di configurazione. Su questa schermata, selezionare 'MISC Configura Disco di Rete' e scrivere l'indirizzo IP nel Server IP (ex: 192.168.001.127).

2) Quindi, premere ancora SETUP per salvare la configurazione.



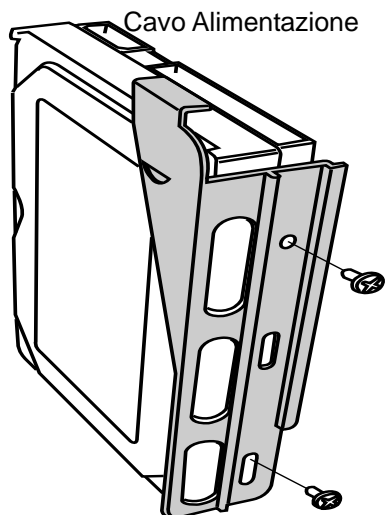
3) Una volta completata con successo la configurazione, sarà possibile visualizzare la cartella condivisa.



4) Per istruzioni più dettagliate fare riferimento al sito web del TViX (www.tvix.co.kr)

3.5 Installazione/Sostituzione HDD

Attenzione: Sostituendo il HDD di un TViX fornito di HDD, se ne annullerà la garanzia.



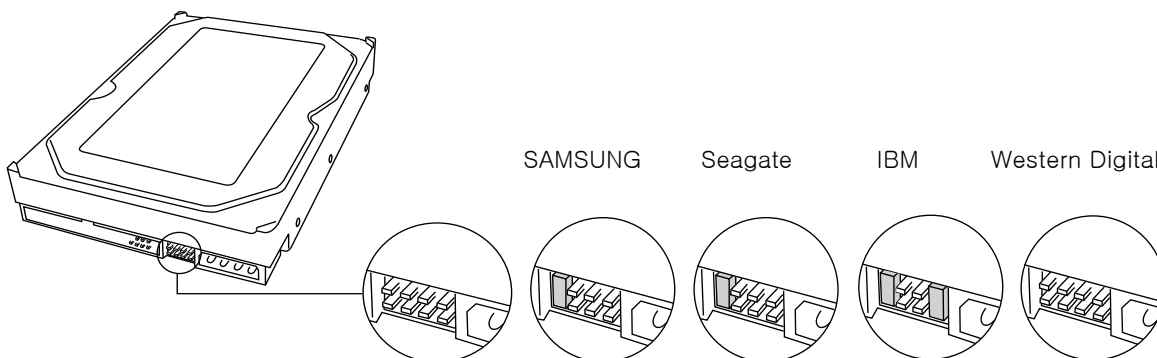
1. Montare il DGV-HDTV7000 è molto facile. Basta seguire le istruzioni qui di seguito:

Con un cacciavite, avvitare il disco fisso al pannello guida.

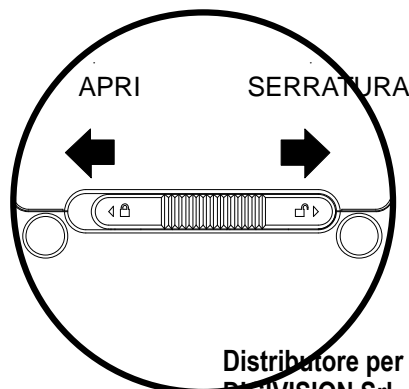
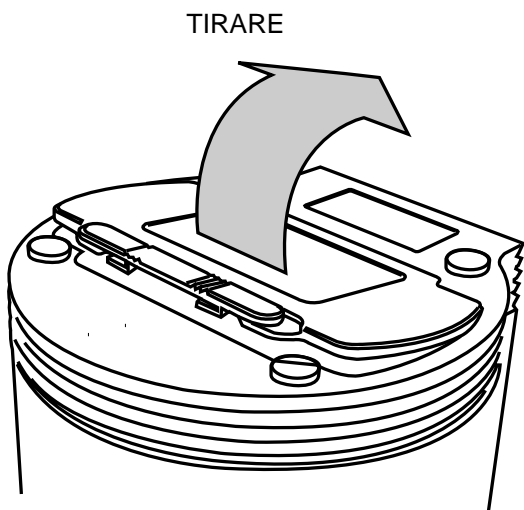
Posizionare il jumper (ponticello) su 'Single Master'.

<Impostazione del Jumper (ponticello)>

L'impostazione del Jumper (ponticello) varia a seconda della marca del HDD, per cui si faccia riferimento allo specifico manuale HDD fornito dal produttore del HDD.

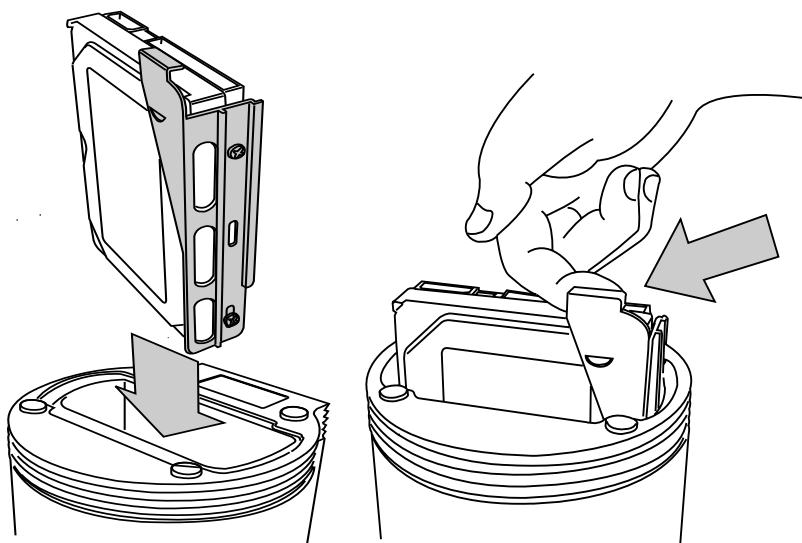


2. Aprire il coperchio nella direzione della freccia.



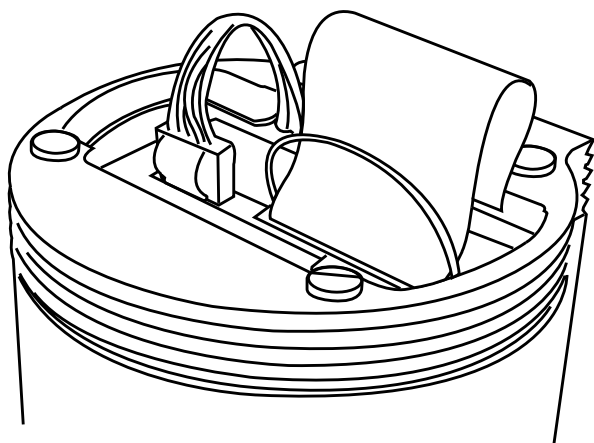
Distributore per L'Italia:
DIGIVISION Srl
Via Carlo Poerio 29 - 20129 Milano
Tel. 02 29513323 ra - Fax 02 29513466
Sito Web www.digivision.it
email vendite@digivision.it

3. Posizionare il HDD all'interno del DGV-HDTV7000.

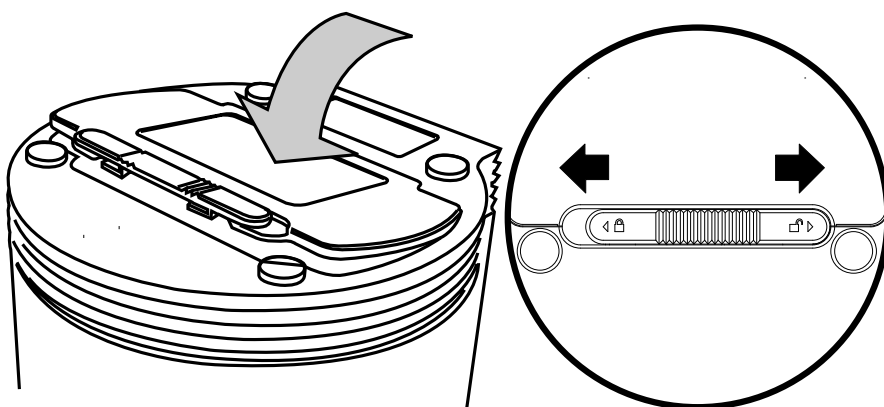


4. Connettere il cavo di alimentazione ed il cavo IDE. Una volta inserito il HDD, prestare attenzione a non danneggiare il cavo IDE.

Cavo Alimentazione Cavo IDE



5. Chiudere il comparto spingendo il coperchio verso la direzione indicata dalla freccia e bloccarlo.



4 Menu Impostazioni del DGV-HDTV7000

4.1 Impostazioni Audio/Video

Questa sezione si occupa delle impostazioni Audio/Video.



***Analogico:** Selezionare per connessione audio tramite cavo stereo RCA (il cavo ROSSO e BIANCO)

***Digitale:** Selezionare per connessione audio digitale al Decoder/Amplificatore tramite cavo ottico o coassiale. Il segnale audio analogico cesserà di uscire dalla porta analogica del TViX.

***Standard TV:** L'impostazione default del video del DGV-HDTV7000 è COMPOSITO (NTSC/S-VIDEO o PAL C/S-VIDEO). Questa è l'impostazione più comune e funziona con quasi ogni TV.

***Tipo di TV:** 4:3 Letter Box / 4:3 Pan & Scan per TV normale TVs / 16:9 for TV a schermo largo quali HDTV o TV al Plasma.

Se il formato del TV è 4:3, scegliere 4:3 letter box or 4:3 Pan & Scan. Se il formato è 16:9, scegliere 16:9.

*4:3 Letter box può visualizzare il formato originale dei file multimediali in 16:9.



*4:3 Pan & Scan adatterà l'immagine dei file multimediali 16:9 in scala al formato 4:3 dello schermo TV.



*16:9 Può adattare qualsiasi formato dei file multimediali allo schermo TV con l'immagine originale.



* **Porta Video:** Se non riuscite a visualizzare la schermata iniziale del TViX dopo aver acceso l'unità ed il TV, assicuratevi di aver scelto l'esatta opzione per il segnale TV premendo ripetutamente il tasto "TV Out" del telecomando. NTSC C/YPbPr(480i), PAL C/YPbPr(576i) sono casi a parte. Selezionare queste impostazioni se il TV è connesso al TViX con un componente output.

***Modalità Video in Uscita:** Selezionare con connessione video tramite cavo componente (YPbPr). Si può scegliere la risoluzione in uscita tra 480P/720P/1080i. L'opzione 1080i funzionerà con qualsiasi TV e HD.

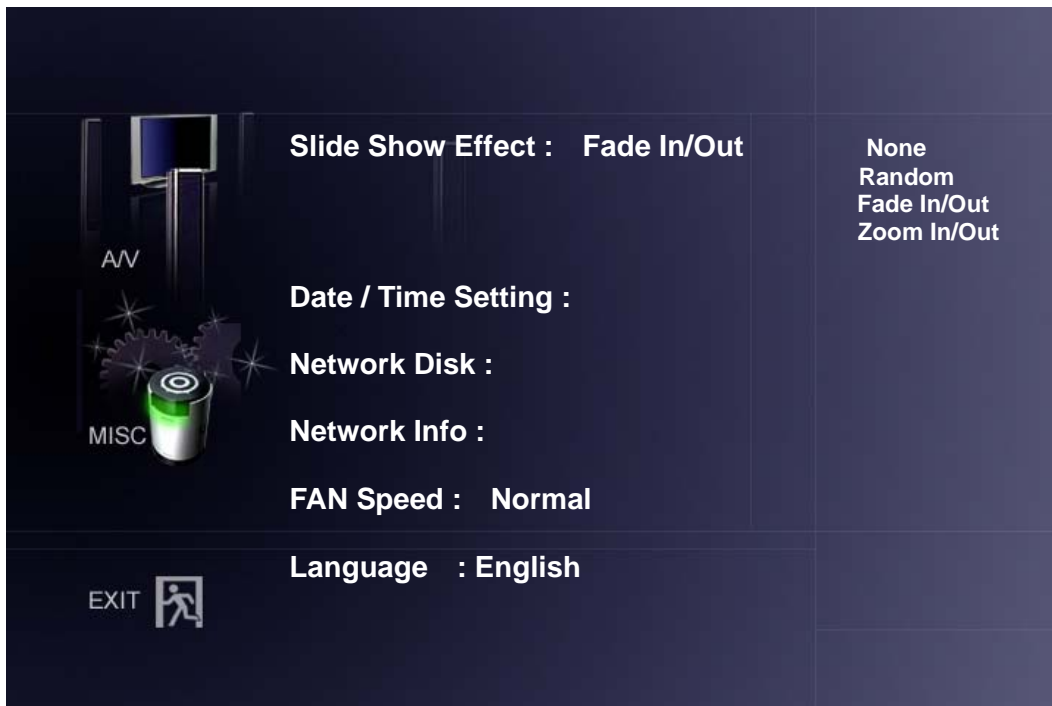
***Applica Adesso:** Dopo la configurazione, premere 'Applica Adesso' per salvare le impostazioni Video in uscita.



Per uscire dalle impostazioni, si selezioni USCITA () e si preme il tasto OK del telecomando.

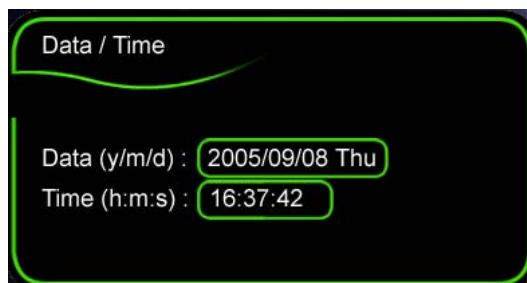
4.2 Impostazioni Varie

Questa sezione si occupa delle impostazioni varie.

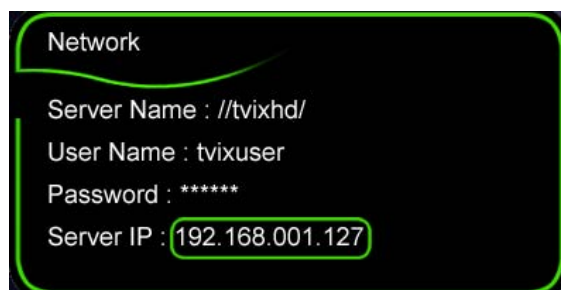


***Effetto Slideshow:** Utilizzabile per presentazioni fotografiche con ausilio di musica di sottofondo.

***Regolazione Data/Ora:** L'orologio del VFD può essere regolato con i tasti freccia e la tastiera numerica.



***Disco di Rete:** Inserire il vostro indirizzo IP (es: 192.168.001.127)
Premere quindi il tasto SETUP per salvare le impostazioni.



***Informazioni Rete :** Se l'indirizzo IP è stato correttamente inserito, si dovrebbero poter visualizzare le informazioni di rete.

***Velocità Ventola:** La velocità della ventola può essere selezionata. Si raccomanda la posizione normale.

***Lingua:** Selezionare il vostro linguaggio preferito.

Distributore per L'Italia:
DIGIVISION Srl
Via Carlo Poerio 29 - 20129 Milano
Tel. 02 29513323 ra - Fax 02 29513466
Sito Web www.digivision.it
email vendite@digivision.it

5 Utilizzo Base del DGV-HDTV7000

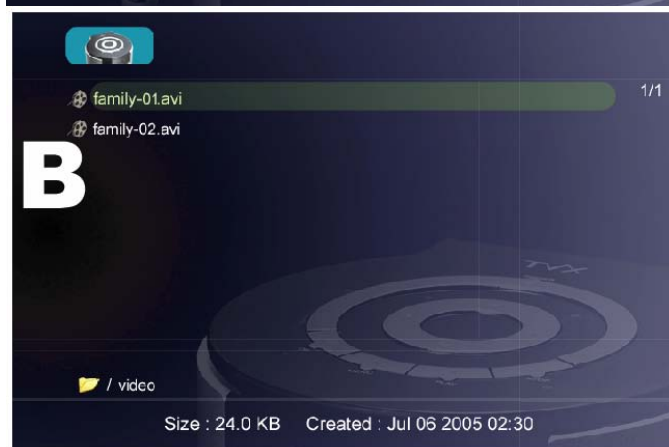
5.1 Riprodurre File Video



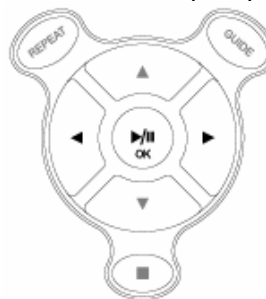
Una volta completata con successo l'installazione, si vedrà apparire la schermata A.

Si può copiare un file video nella cartella VIDEO in anticipo.

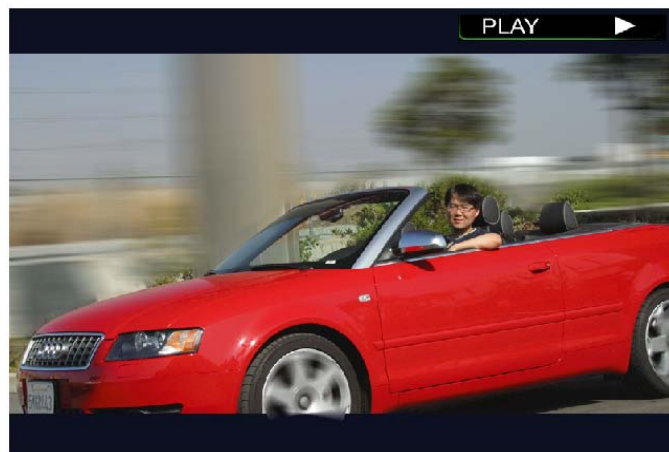
1. Icone SETUP, VIDEO, AUDIO, PHOTO.



2. Selezionare l'icona Video usando i tasti Left/Right. Per modificare la partizione del HDD, premere il tasto Jump/Repeat.



3. Una volta selezionata l'icona, premere il tasto OK.

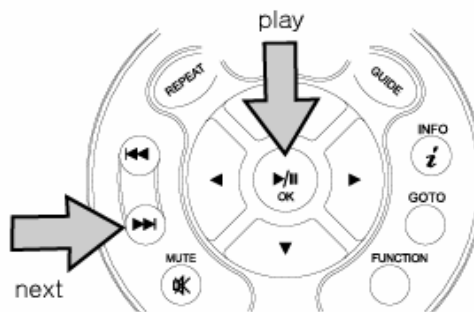


4. Verranno visualizzati 2 file nella cartella Video.

5. Usare il tasto su/giù, selezionare il file Video. Premendo il tasto OK sarà possibile riprodurre il file video.

SUGGERIMENTO

Per riprodurre il video successivo premere il tasto NEXT (>>|).



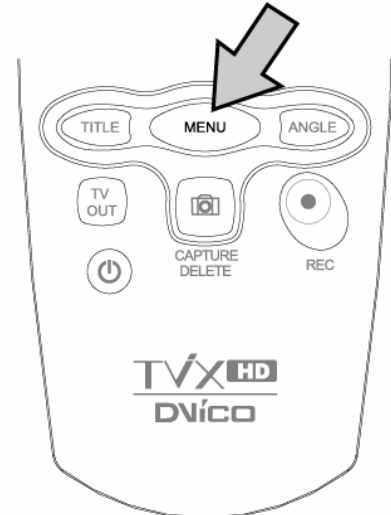
Distributore per L'Italia:
DIGIVISION Srl
Via Carlo Poerio 29 - 20129 Milano
Tel. 02 29513323 ra - Fax 02 29513466
Sito Web www.digivision.it
email vendite@digivision.it

5.2 Riprodurre File Audio



Si può copiare un file audio nella cartella AUDIO in anticipo e riprodurre file musicali.

1. Se la schermata A non viene visualizzata, premere il tasto MENU del telecomando.

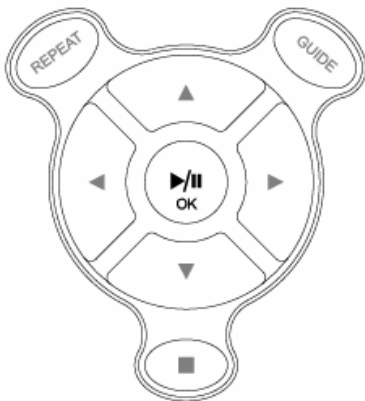


2. Selezionare l'icona Audio sulla schermata A and premere il tasto OK.

3. Il file appena copiato verrà quindi visualizzato.

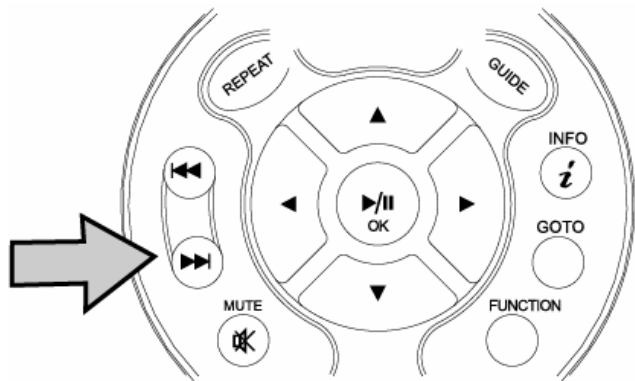
4. Selezionare il file audio usando il tasto

up/down. Per riprodurre il file audio basterà semplicemente premere il tasto OK.



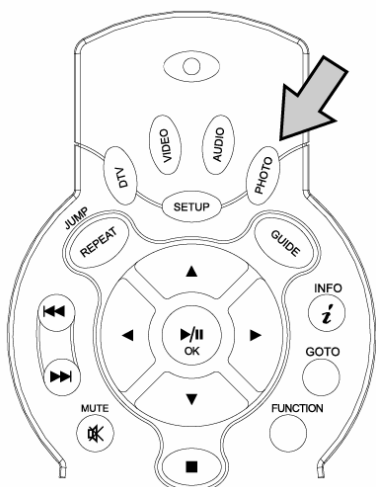
SUGGERIMENTO

Per riprodurre il brano successivo premere il tasto NEXT (>>|).



Distributore per L'Italia:
DIGIVISION Srl
 Via Carlo Poerio 29 - 20129 Milano
 Tel. 02 29513323 ra - Fax 02 29513466
 Sito Web www.digivision.it
 email vendite@digivision.it

5.3 Riprodurre File Immagine



È possibile copiare in anticipo file immagine nella cartella PHOTO e riprodurre il file immagine o la fotografia.

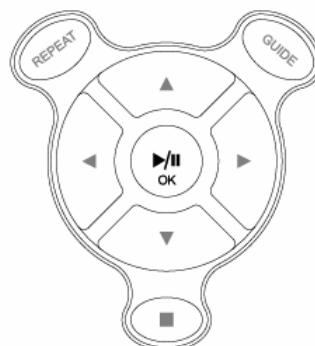
1. È possibile premere il tasto PHOTO sul telecomando senza prima selezionare dalla schermata menu.

2. Premere il tasto PHOTO.

3. Il file immagine appena copiato verrà quindi visualizzato.



4. Selezionare il tasto immagine usando il tasto up/down. Il file immagine potrà essere riprodotto semplicemente premendo il tasto OK.



5. Se lo si desidera, si può passare all'immagine successiva premendo il tasto NEXT(>>|).



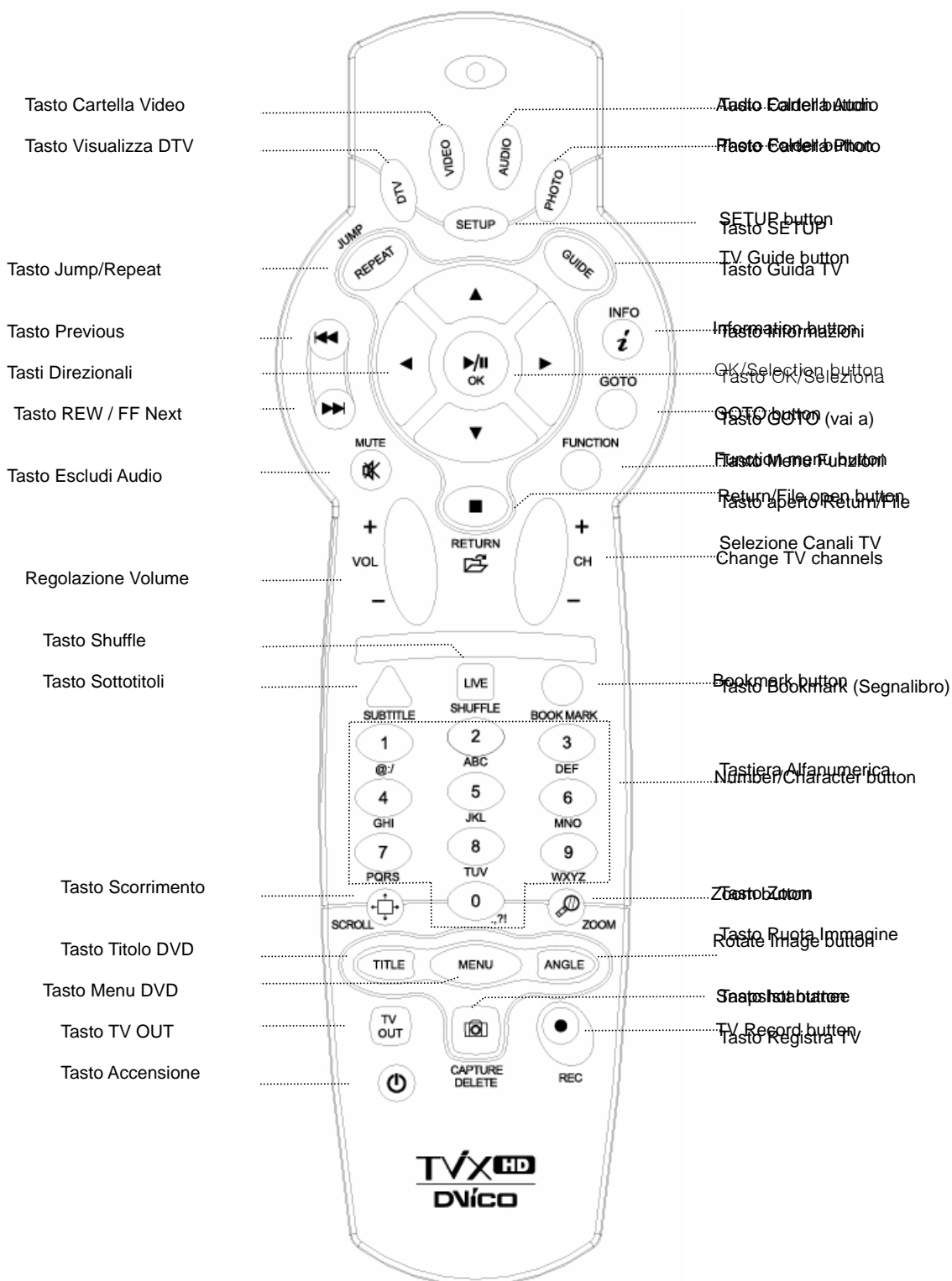
SUGGERIMENTO

I file Video e Audio, così come quelli Foto possono essere riprodotti usando il telecomando.

Distributore per L'Italia:
DIGIVISION Srl
Via Carlo Poerio 29 - 20129 Milano
Tel. 02 29513323 ra - Fax 02 29513466
Sito Web www.digivision.it
email vendite@digivision.it

6 Uso del Telecomando

6.1 Funzioni di Base



<Sostituire le Batterie>

-Usare batterie nuove (2 batterie di tipo AA sono incluse nella confezione).

6.2 Descrizione dei Tasti

La riproduzione dei file multimediali.

Fondamentalmente, basta scegliere il file desiderato per poi premere il tasto OK.

Per la riproduzione di file DVD copiati sul HDD, spostare il cursore su **VIDEO_TS.IFO** e premere OK.

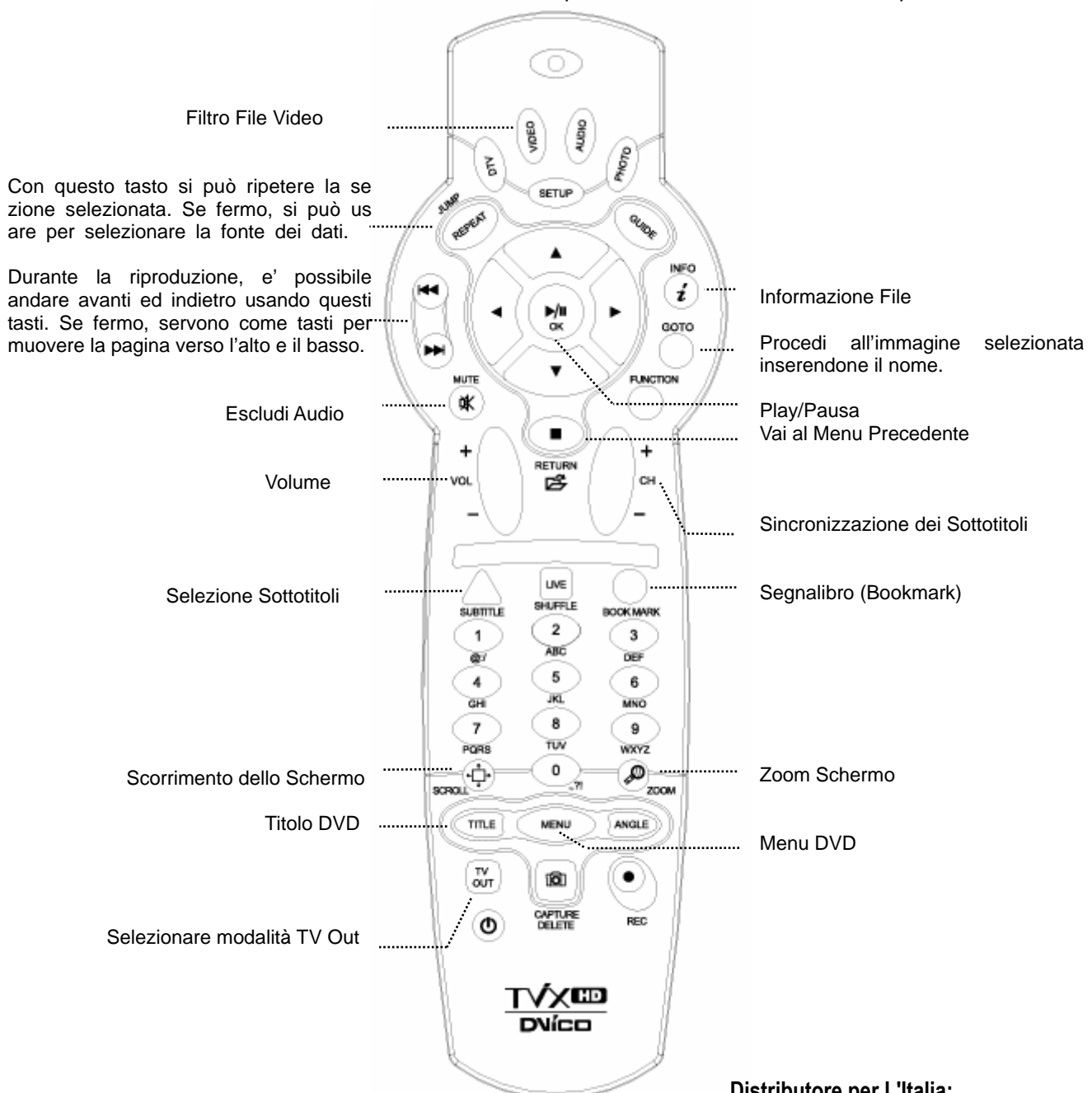
È possibile navigare il DVD a piacimento, come se si stesse usando un lettore DVD.

6.2.1 Riproduzione Video

Quando si preme il tasto VIDEO del telecomando, la sola cartella VIDEO apparirà sul DGV-HDTV7000.

Questa procedura si applica solo alla partizione attiva, nel caso ve ne sia più d'una.

Premendo il tasto **JUMP/REPEAT** del telecomando, si può selezionare un'altra fonte di input.

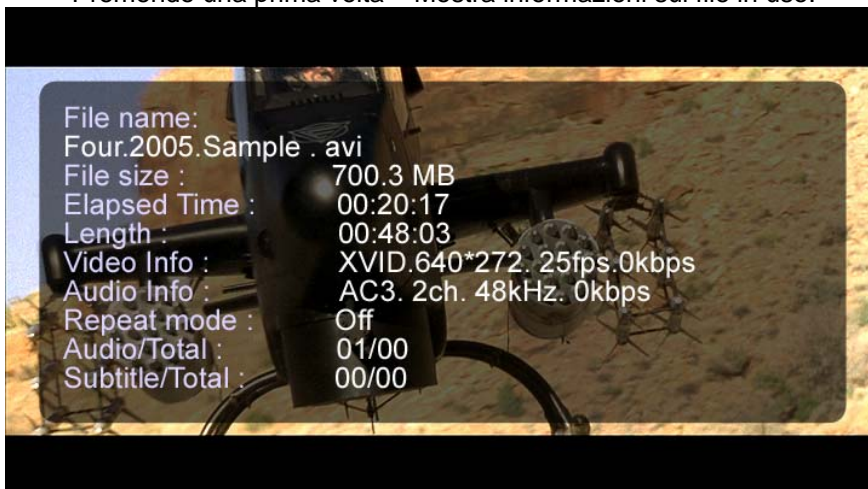


Distributore per L'Italia:
DIGIVISION Srl
 Via Carlo Poerio 29 - 20129 Milano
 Tel. 02 29513323 ra - Fax 02 29513466
 Sito Web www.digivision.it
 email vendite@digivision.it

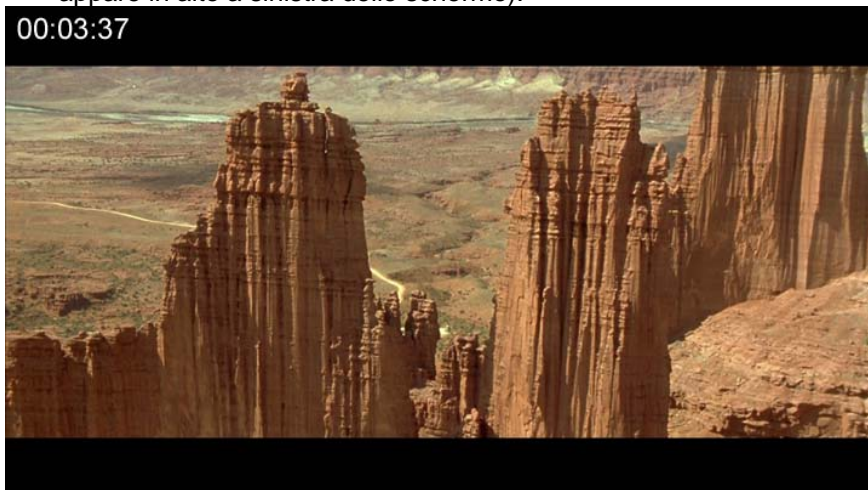
<NOTA BENE>

- Tasto INFO:

- Premendo una prima volta – Mostra informazioni sul file in uso.



- Premendo una seconda volta – Mostra il tempo di riproduzione trascorso (la barra di stato appare in alto a sinistra dello schermo).



- Premendo una terza volta – Disattiva INFO

- Tasto SOTTOTITOLI (SUBTITLE):

- Con il tasto SUBTITLE si opera la funzione SMI Multi-sottotitoli.

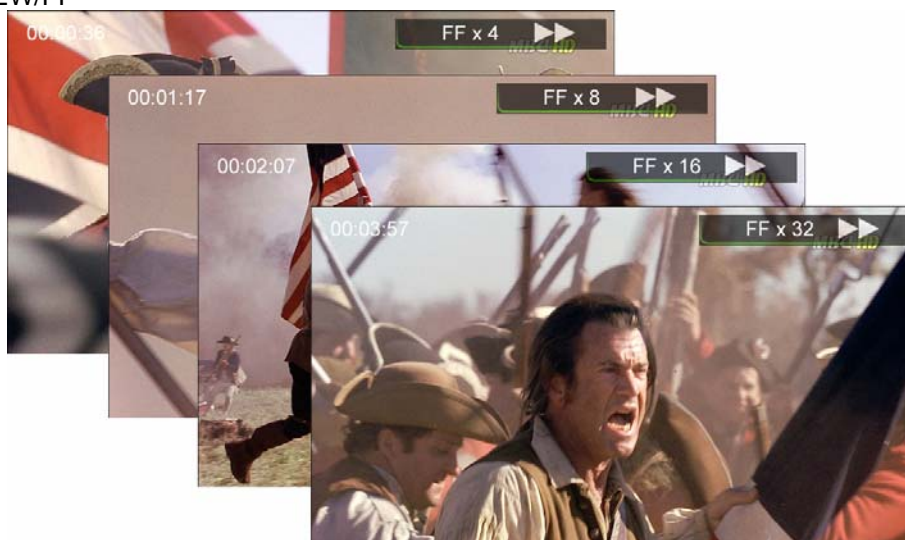


- Premendo una prima volta: Mostra i sottotitoli in OSD. Si può cambiare la sincronizzazione degli stessi con il tasto CH+/-.

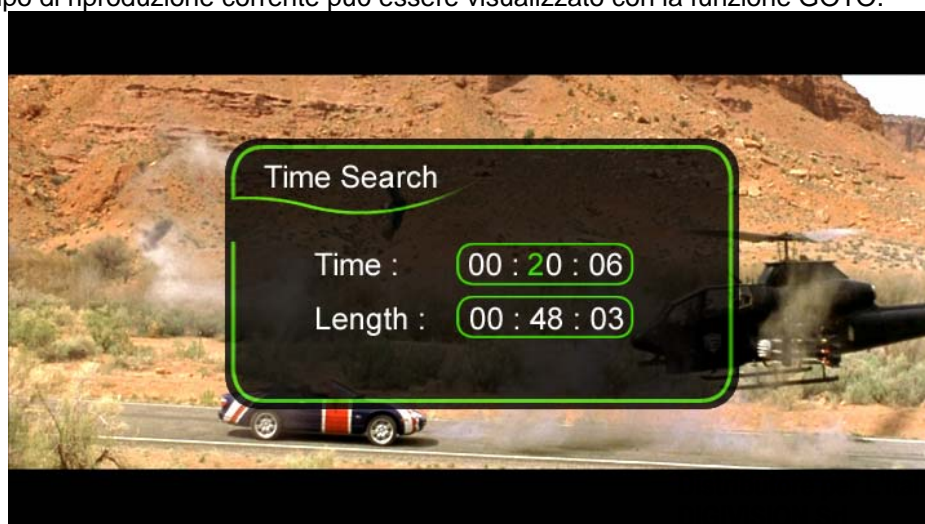
Distributore per L'Italia:
DIGIVISION Srl
Via Carlo Poerio 29 - 20129 Milano
Tel. 02 29513323 ra - Fax 02 29513466
Sito Web www.digivision.it
email vendite@digivision.it



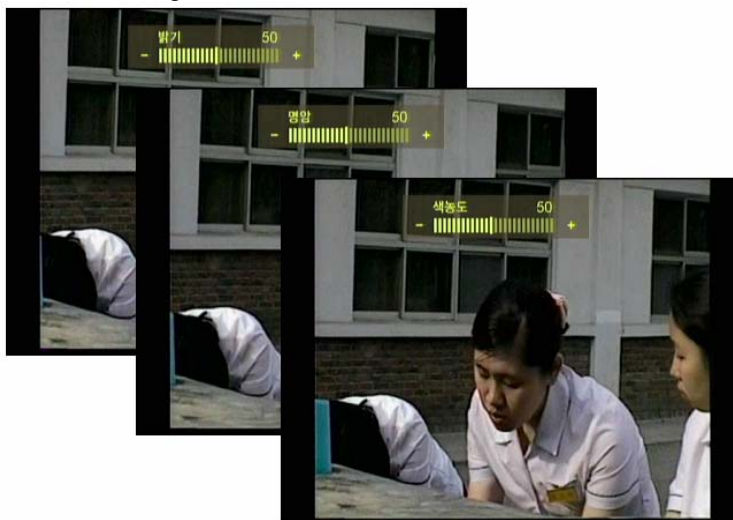
- La dimensione del font dei sottotitoli è configurabile nel Menu SETUP.
- Sottotitoli in formato .SUB(bitmap) + .idx sono supportati.
- Sottotitoli in formato PAL .SUB non sono supportati in questa versione. Nel caso in cui il contorno non sia chiaro nei sottotitoli formato .SUB, è possibile cambiare il colore del contorno stesso durante la configurazione.
- Tasto ZOOM:
 - Premendo una prima volta – Zoom, regolabile con i tasti direzionali (freccette).
 - Premendo una seconda volta – Schermo Intero
 - Premendo una terza volta – Schermo Intero PAN&SCAN
 - Premendo una quarta volta – Disattiva Zoom
- Tasto REW/FF



- Tasto BOOKMARK: Se si interrompe la visione, l'ultima posizione viene salvata automaticamente, ed è richiamabile in qualsiasi momento premendo il tasto BOOKMARK del telecomando.
- Il tempo di riproduzione corrente può essere visualizzato con la funzione GOTO.



- Tasto SETUP
 - Regolazione Immagine.Contrasto→Luminosità→Saturazione.



*Premere il tasto VIDEO per filtrare file video tra quelli immagazzinati nel DGV-HDTV7000.

NOTA BENE

- * e' stato migliorato per salvare fino a 10 segnalibri su 8 diversi file. (Non può salvare 10 segnalibri su di singolo file.)
- * TViX riconosce solo files AVI,MPG,VOB,CAT,M2P.
- *Un video file la cui cartella ha una password non può essere salvato.
- *Quando si riusa lo stesso file, solo l'ultima posizione può essere salvata come seganalibro.
- *Il segnalibro di un file cancellato dal disco rigido verrà automaticamente cancellato dalla lista dei Segnalibri.
- *La lista dei Segnalibri non può essere salvata quando si e' in modalità USB HOST o LAN.

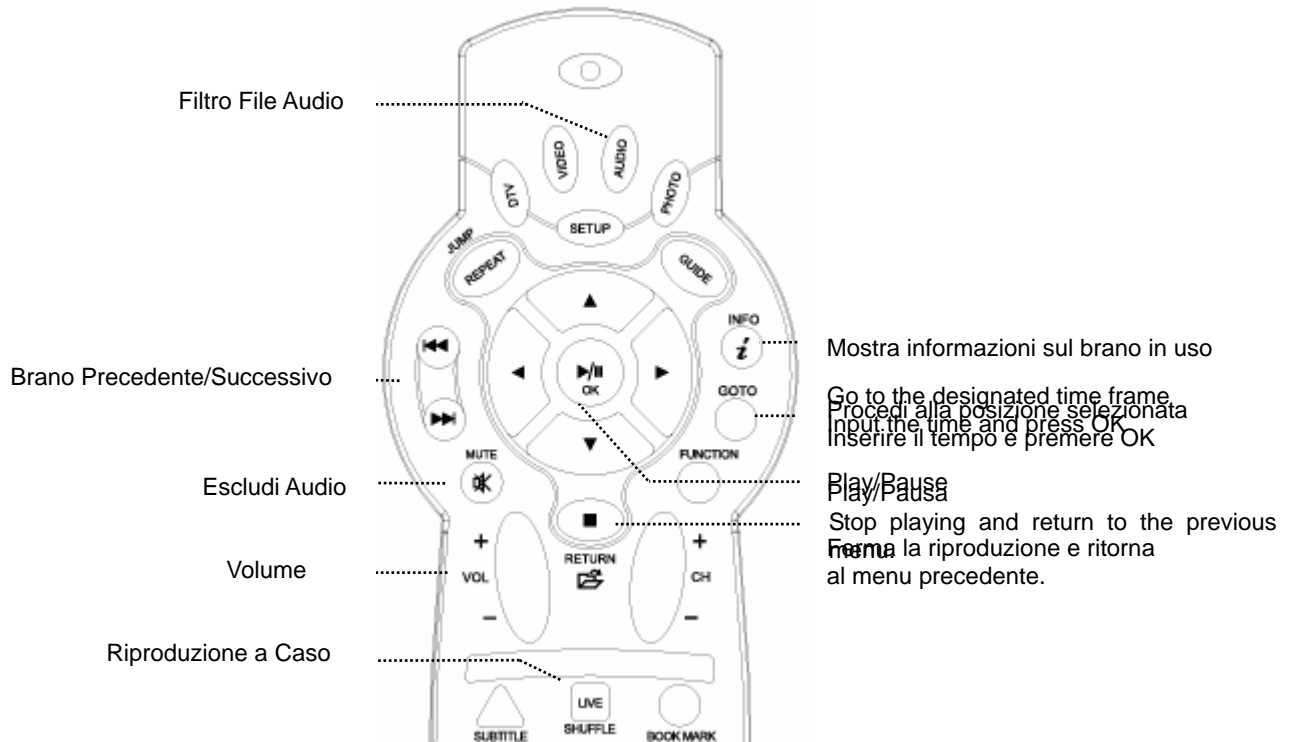
<Tastiera DVD Jukebox>

- Tasto OK - Quando si visiona un film funge da tasto Play. Nella schermata Menu funge da testo seleziona.
- PAGE-DOWN -Va al capitolo successivo.
- PAGE-UP -Va al capitolo precedente.
- Tasto AUDIO -Seleziona il formato audio. (International dubbing, DOLBY, 2CH, 5.1CH, DTS, ecc.)
- SUBTITLE -Mostra il Menu dei Sottotitoli.
- MENU Button -Mostra il Menu DVD.
- TITLE Button -Mostra il Menu Titolo DVD.
- ANGLE Button -Se il titolo DVD ha la funzione "angle", questa può essere impostata.
- GOTO Button -Per scegliere posizione, capitolo e titolo. Una volta effettuata la selezione l'avvio è automatico.
- Numero + OK -Per riprodurre direttamente il numero del capitolo.

**Il funzionamento di "PICTURE" (immagine) e "VOLUME UP/DOWN" (regolazione volume) è lo stesso per le operazioni Video.

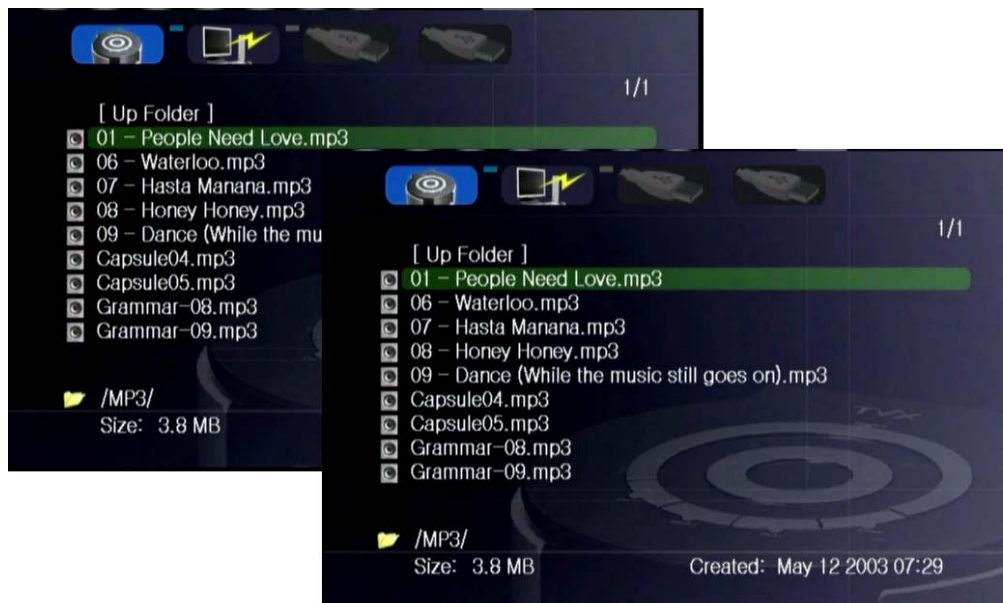
6.2.2 Riproduzione Audio

Premendo il tasto AUDIO del telecomando, verrà visualizzata la sola cartella AUDIO nel DGV-HDTV7000. Questa procedura si applica solo alla partizione attiva, nel caso ve ne sia più d'una.



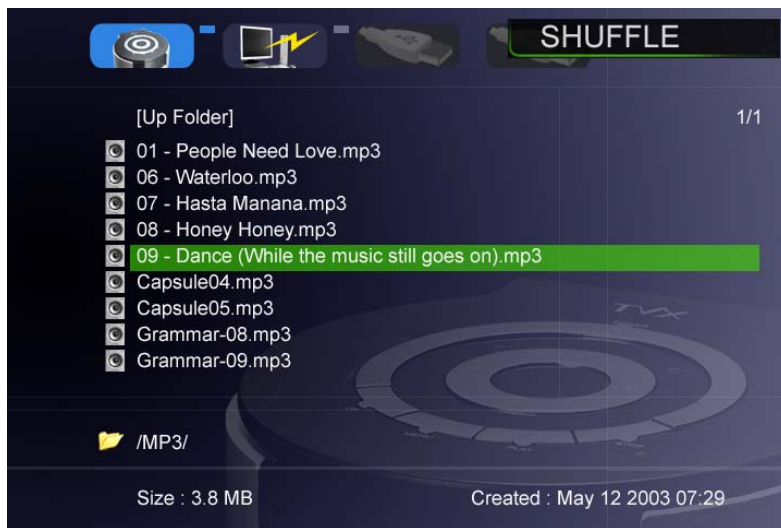
<NOTA BENE>

- Premere il tasto VIDEO per filtrare file video tra quelli immagazzinati nel DGV-HDTV7000. Questo è valido solo nella partizione attiva, nel caso ve ne sia più d'una.



- Funzione Shuffle (Riproduzione in ordine casuale)
 - Premere il tasto Shuffle per riprodurre i file della directory corrente in ordine casuale.
 - Premere ancora il tasto Shuffle per disattivare questa funzione.

Distributore per L'Italia:
DIGIVISION Srl
 Via Carlo Poerio 29 - 20129 Milano
 Tel. 02 29513323 ra - Fax 02 29513466
 Sito Web www.digivision.it
 email vendite@digivision.it



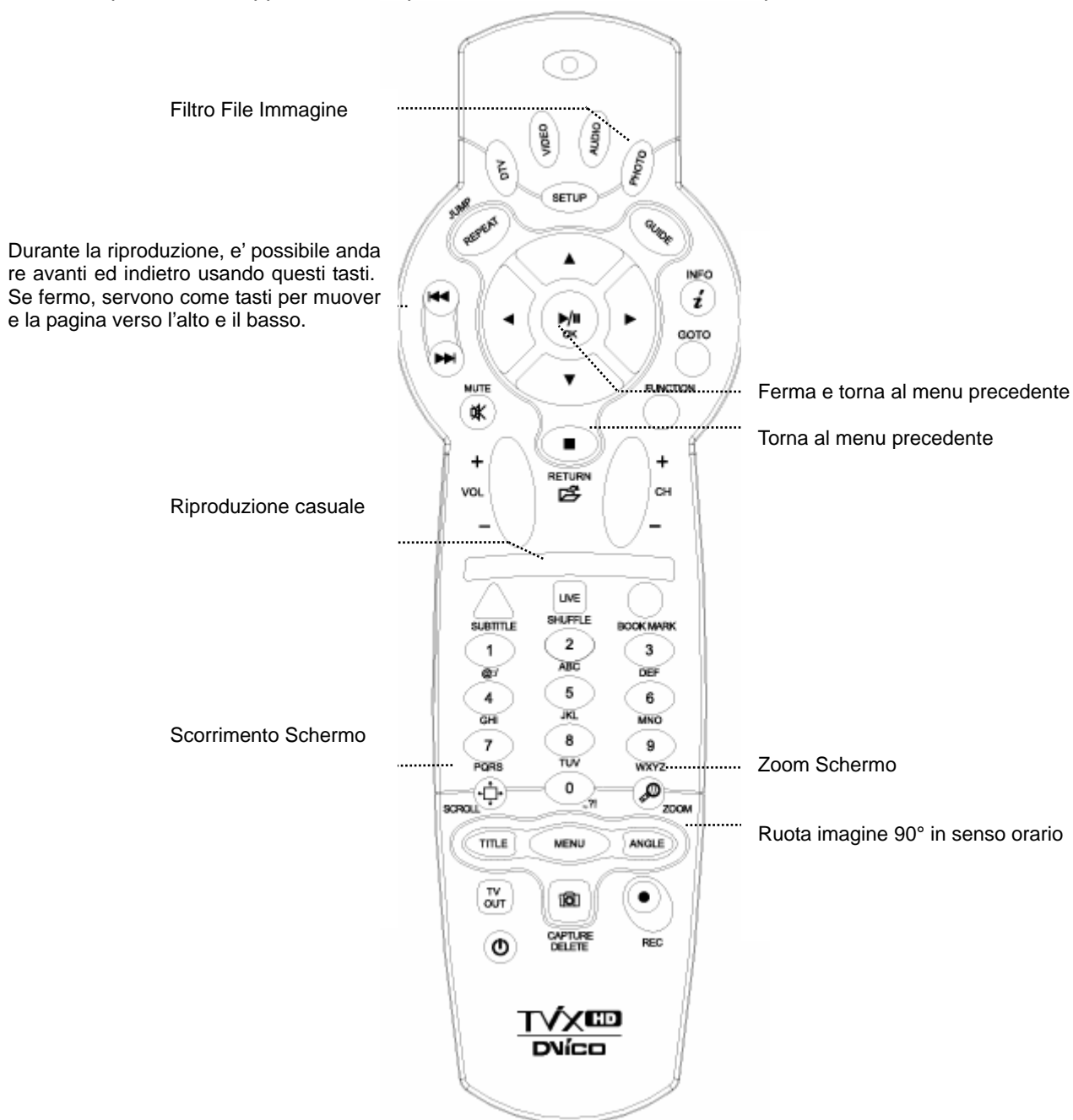
- Supporta FF/REW, e la funzione GOTO durante la riproduzione di file WMA, WAV.



- Supporta Lyric Files (.lrc)
Se il nome di un file musicale e di uno .lrc corrispondono, il testo verrà visualizzato automaticamente.
- Supporta ID3 TAG(ID3V1) con i file MP3 .
-Premere il tasto INFO button per visualizzare ID3 TAG (ID3V1).
-È possibile visualizzare informazioni aggiuntive registrate su file MP3, quali artista, album, ecc.
-Anche OGG mostra elementari informazioni Tag.

6.2.3 Riproduzione Immagine

Premendo il tasto PHOTO del telecomando, verrà visualizzata solo la cartella PHOTO nel DGV-HDTV7000. Questa procedura si applica solo alla partizione attiva, nel caso ve ne sia più d'una.



<NOTA>

- È possibile selezionare l'intervallo di tempo dello slideshow nel menu SETUP.
- È possibile cambiare le dimensioni dell'immagine con i tasti ZOOM e SCROLL.

Distributore per L'Italia:
DIGIVISION Srl
Via Carlo Poerio 29 - 20129 Milano
Tel. 02 29513323 ra - Fax 02 29513466
Sito Web www.digivision.it
email vendite@digivision.it



- Alcuni file JPEG non conformi agli standard non potranno essere visualizzati.
- L'immagine potrà essere ruotata utilizzando il tasto ANGLE.



- Premendo il tasto SETUP, si accederà in sequenza ai sottomenu Contrasto→Luminosità→Saturazione. In questi menu è possibile regolare le rispettive caratteristiche dell'immagine utilizzando i tasti direzionali (frece).

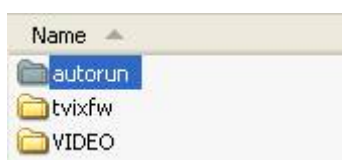
6.3 Funzioni Extra

6.3.1 Uso della Funzione AutoRun

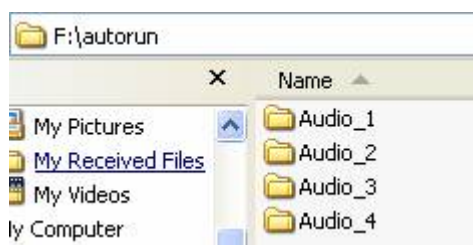
****Alcune funzioni richiedono il preventivo aggiornamento del firmware.**

Quando si vuole riprodurre musica con il DGV-HDTV7000 ma non si ha un display a disposizione, questa funzione può risultare utile.

1. Creare una cartella nella root directory della partizione primaria e chiamarla "autorun".



2. Copiare uno o più file media o creare una sottocartella nella cartella "autorun".



3. Se si desidera modificare le impostazioni, premere il tasto SETUP del telecomando. Quindi spostarsi sulla tabella SETUP/MISC. Impostare l'opzione AutoRun su ON. Se impostata su OFF, l'opzione Autorun non funzionerà. Se selezionate 'Shuffle', i brani verranno riprodotti in ordine casuale.

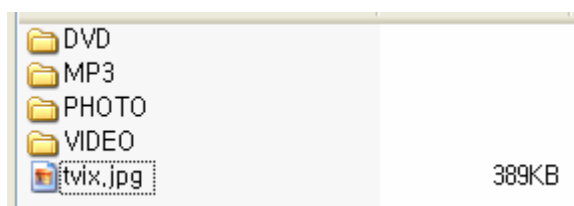
4. Dopo aver regolato le impostazioni, spegnere il DGV-HDTV7000 e riaccenderlo. Il TViX riprodurrà così i file della prima sottocartella contenuta in '/HDD1/autorun'.

<NOTA BENE>

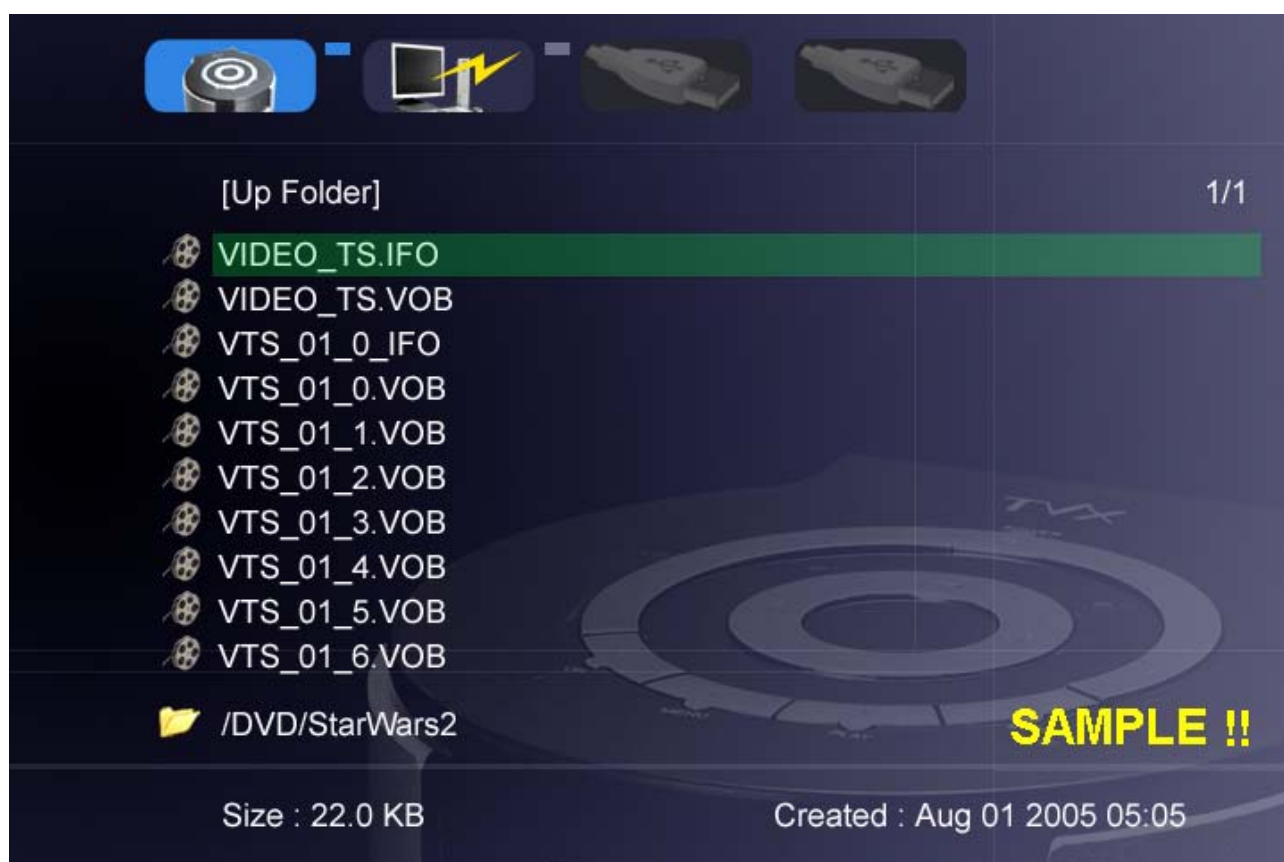
- DGV-HDTV7000 riprodurrà le sottocartelle in ordine progressivo a partire dalla cartella '/HDD1/autorun'. Dopo aver completato la riproduzione dei file, TViX ricomincerà dall'inizio.
- Premendo i tasti numerici 1~9 del telecomando durante la riproduzione, TViX riprodurrà la rispettiva cartella per poi procedere alla successiva.
- Al momento, TViX supporta solo un massimo di 9 sotto-cartelle. La funzione AutoRun può essere azionata anche tramite il tasto PLAY del telecomando (il tasto OK non funzionerà).

6.3.2 Uso degli Sfondi

Inserendo un file JPEG denominato "TViX.jpg" nella cartella della quale volete cambiare lo sfondo, lo sfondo di quella cartella sarà cambiato.



È possibile selezionare qualsiasi tipo di sfondo usando differenti file JPEG per differenti cartelle.

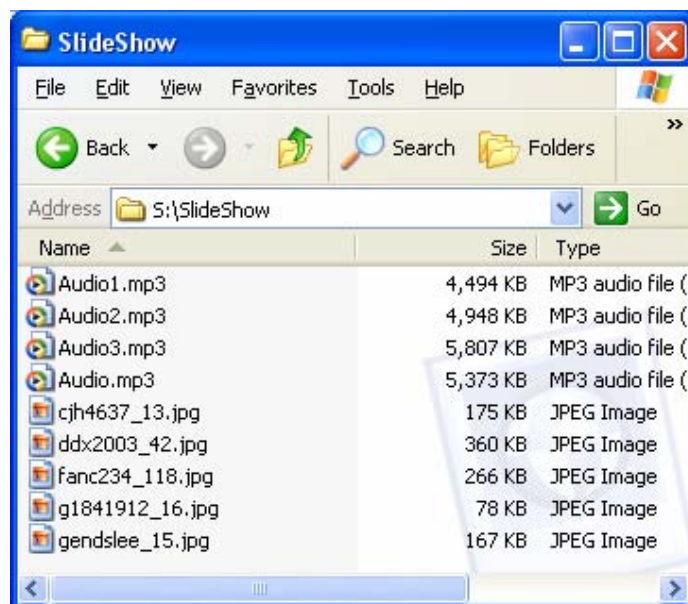


<Suggerimenti>

- Per cambiare lo sfondo base, inserire un file JPEG denominato TViX.jpg nella Root directory.
- Il nome del file "TViX.jpg" può essere scritto in maiuscolo o minuscolo.
- La dimensione raccomandata per lo sfondo è di 720*480 pixel.
(Dimensioni maggiori possono rallentare il tempo di caricamento)
- Con Windows XP, deselezionare "Nascondi le estensioni dei file per i tipi di file conosciuti" nella cartella <Strumenti - Opzioni Cartella - Visualizza-File/Cartella> prima di denominare il file JPEG. Si rischia altrimenti di chiamare il file TViX.jpg.JPG impedendo così la visualizzazione dello sfondo.

6.3.3 Sottofondo Musicale Durante lo Slideshow

(1) Creare una cartella slideshow nel HDD del TViX e copiarvi i file immagine ed MP3 (es. Slideshow).



(2) Durante la visione delle immagini, i file MP3 potranno essere riprodotti in sottofondo.



NOTA BENE

*Premendo il tasto SHUFFLE dopo aver iniziato a riprodurre i file MP3 col tasto PLAY, saranno solo i file MP3 ad essere riprodotti in modalità casuale.

*L'intervallo di scorrimento dello Slideshow può essere regolato nel menu SETUP (premere il tasto "setup" del telecomando).

*Supporta ID3 TAG(ID3V1) durante la riproduzione degli MP3s. Premendo il tasto INFO sarà possibile visualizzare informazioni relative all'Artista ed all'Album.

*Se si ha un file .lrc corrispondente, il testo verrà visualizzato automaticamente.

*La dimensione raccomandata per le immagini degli slideshow è di 720x480, ma se possedete un schermo HD, si raccomandano dimensioni di 1024x768, 1920x1080 o inferiori.

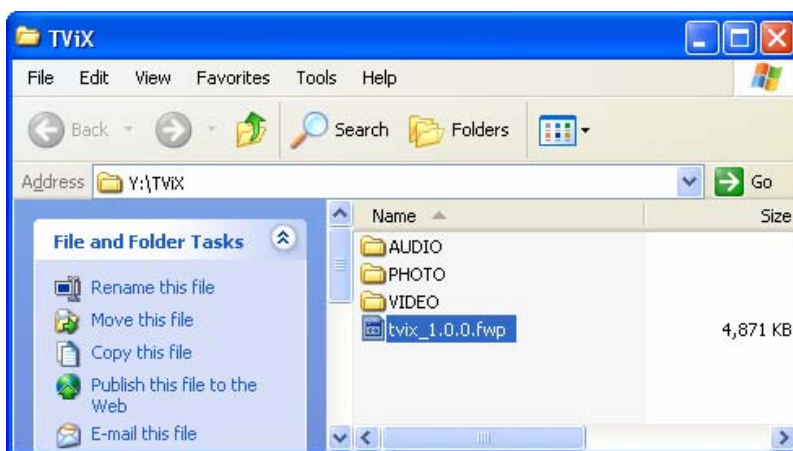
7 Aggiornamento del Firmware

Verifica della Versione Firmware

1. Connettere il DGV-HDTV7000 al TV ed accendere il DGV-HDTV7000
 2. Premere il tasto SETUP sul pannello superiore e visualizzare la schermata di setup.
 3. Verificare la più recente versione del firmware del DGV-HDTV7000 su www.tvix.co.kr
- ***Riempendo il modulo registrazione cliente farà sì che verrete avvisati di ogni aggiornamento del firmware su <http://www.tvix.co.kr>

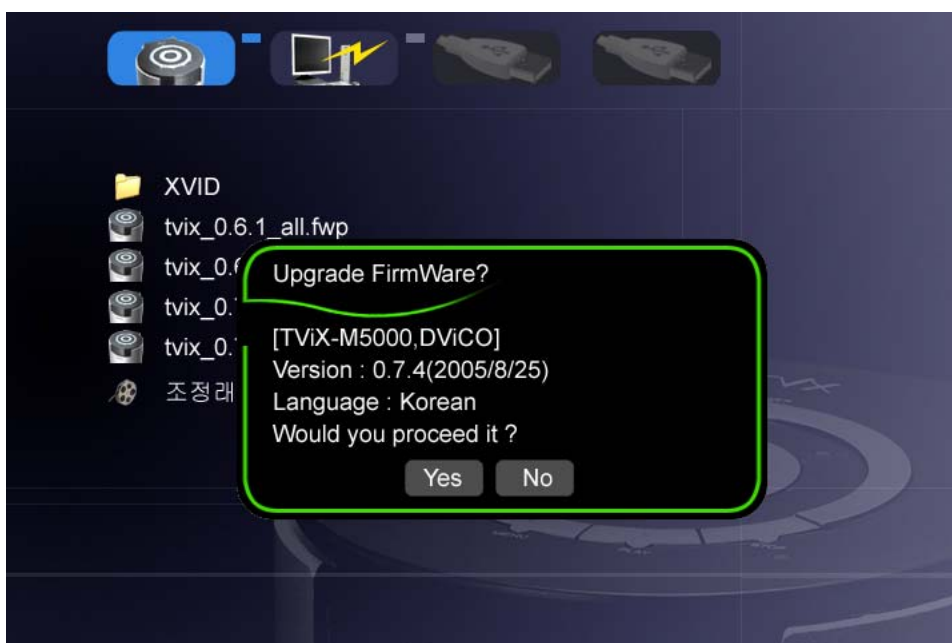
Scaricare il Firmware.

1. Scaricare l'ultima versione del firmware da <http://www.tvix.co.kr> sul vostro PC.
2. Connettere il DGV-HDTV7000 al PC via USB ed accenderlo.
3. Il PC riconoscerà il DGV-HDTV7000 come disco rigido esterno.
4. Copiare il firmware più recente nella root del disco rigido del DGV-HDTV7000.
6. Spegnere il DGV-HDTV7000 collegarlo al TV per aggiornare il firmware.



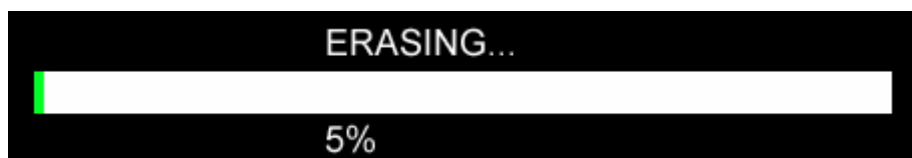
Come aggiornare il Firmware

1. Connettere il DGV-HDTV7000 al TV
2. Selezionare il firmware scaricato (es: TViX1.0.1.fwp) e premere OK sul telecomando per iniziare l'aggiornamento.
4. La seguente schermata verrà visualizzata. Seguire le istruzioni sullo schermo.

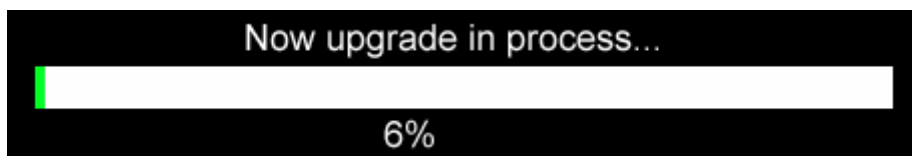


Distributore per L'Italia:
DIGIVISION Srl
Via Carlo Poerio 29 - 20129 Milano
Tel. 02 29513323 ra - Fax 02 29513466
Sito Web www.digivision.it
email vendite@digivision.it

5. Il processo di cancellazione del vecchio firmware è in corso.



6. Il processo di aggiornamento del nuovo firmware è in corso (richiede un minuto circa). Una volta che l'aggiornamento è stato completato con successo, il DGV-HDTV7000 si riavvierà automaticamente.

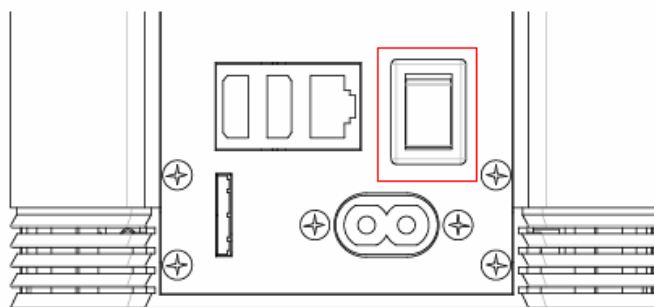
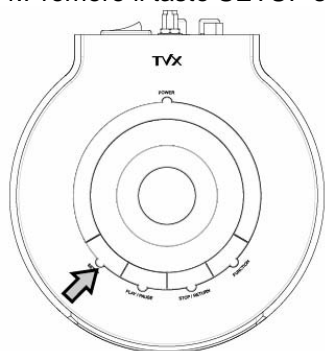


<ATTENZIONE: Aggiornare in Modalità di Sicurezza>

Anche se il TViX dovesse spegnersi accidentalmente durante l'aggiornamento del firmware, la modalità di sicurezza permetterà al TViX di essere ri-aggiornato.

Si segua la procedura di seguito elencata:

1. Connettere il TViX al PV via USB e quindi accenderlo.
2. Creare una cartella tvixfw nella partizione principale.
3. Copiare il firmware più recente nella cartella tvixfw del disco rigido del TViX.
4. Premere il tasto SETUP sul pannello superiore ed accendere il DGV-HDTV7000.



5. Sul VFD verrà visualizzata la versione del firmware copiato, come HDD1/FW 1:01:00.
6. Premere OK sul telecomando per iniziare l'aggiornamento.
7. Sul VFD apparirà PRE durante la fase di cancellazione del vecchio firmware.
8. Sul VFD apparirà UPG durante la fase di aggiornamento del nuovo firmware.
9. Il TViX si riavvierà automaticamente una volta terminato con successo l'aggiornamento.

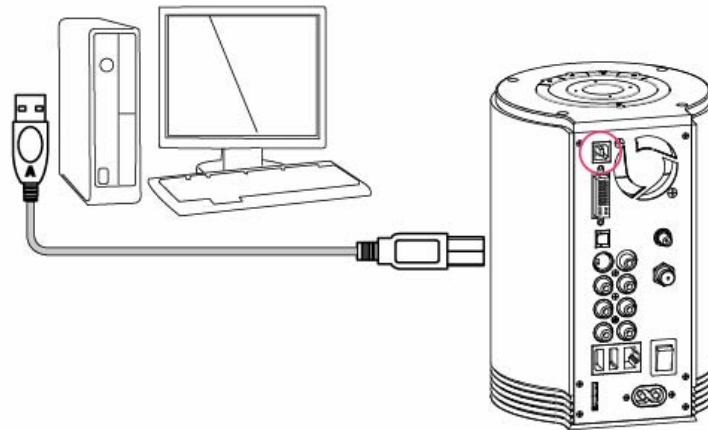
8 Uso della Connessione USB con il PC

DGV-HDTV7000 usa un HDD da 3.5" come dispositivo di immagazzinamento dati, e funziona esattamente come un USB 2.0 esterno una volta connesso al PC.

Assicurarsi che il HDD sia impostato su modalità master e connesso al cavo IDE ed all'alimentazione, prima di usarlo sul PC.

Il cavo USB è di forma differente alle due estremità. Qui viene usata una presa maschio USB 2.0 tipo "A" su presa maschio tipo "B".

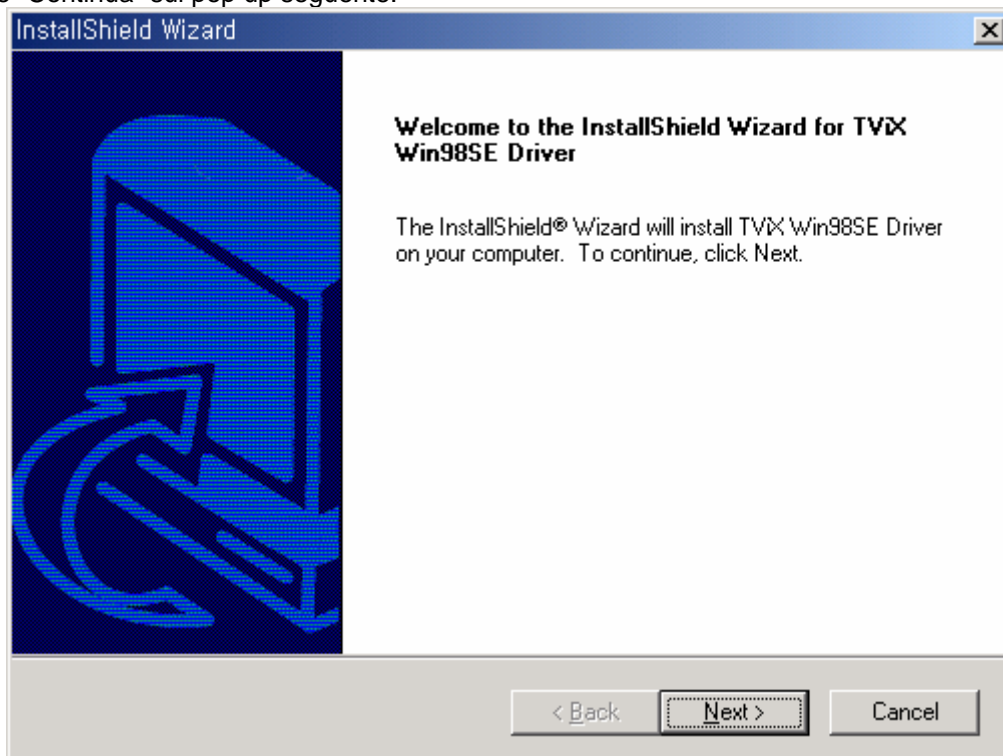
Dopo averlo connesso al PC, accendere il TViX.



Se siete un utente di Window98SE, dovrete scaricare un driver per memoria USB dal nostro website www.tvix.co.kr prima di connettere DGV-HDTV7000 al vostro sistema. Non è necessario installare alcun driver per Windows ME/2000/XP

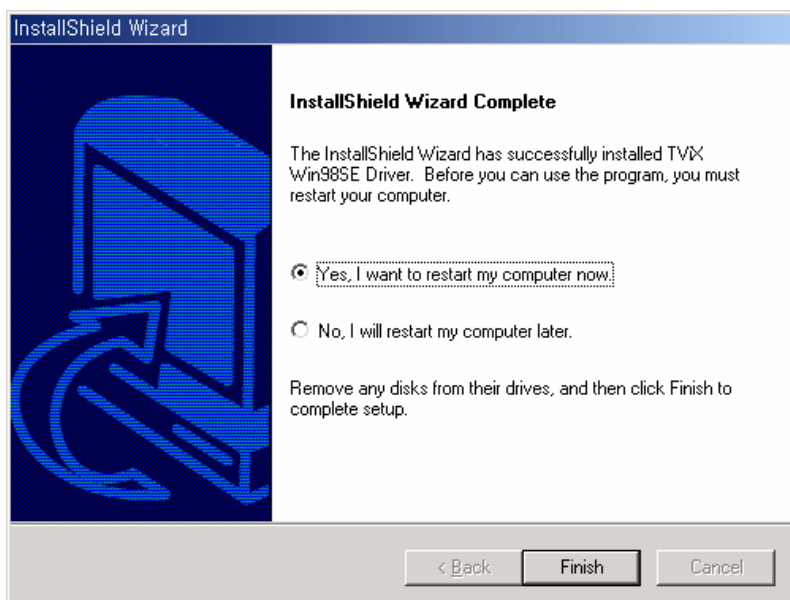
8.1 Installazione del Driver per Windows 98SE

- 1) Eseguire il file setup.exe del CD d'installazione prima di connettere il DGV-HDTV7000. Premere "Continua" sul pop up seguente.

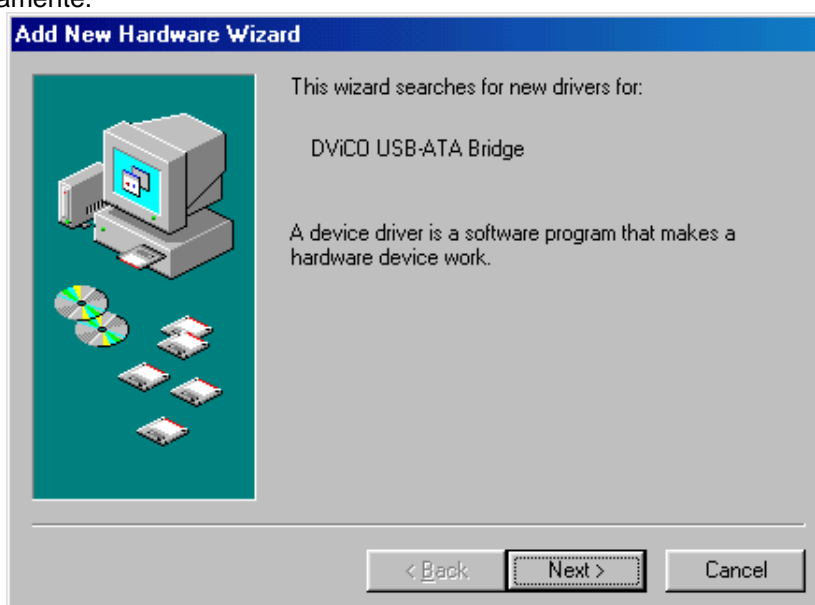


- 2) Premere "Fine" per riavviare.

Distributore per L'Italia:
DIGIVISION Srl
Via Carlo Poerio 29 - 20129 Milano
Tel. 02 29513323 ra - Fax 02 29513466
Sito Web www.digivision.it
email vendite@digivision.it



3)Dopo aver riavviato il sistema, connettere il DGV-HDTV7000. La finestra di dialogo “Aggiungi Nuova Periferica” apparirà automaticamente.



4)Scegliere “Search for the best driver for your device” e premere il tasto “Continua”.



Distributore per l'Italia:
DIGIVISION Srl

Via Carlo Poerio 29 - 20129 Milano
Tel. 02 29513323 ra - Fax 02 29513466
Sito Web www.digivision.it
email vendite@digivision.it

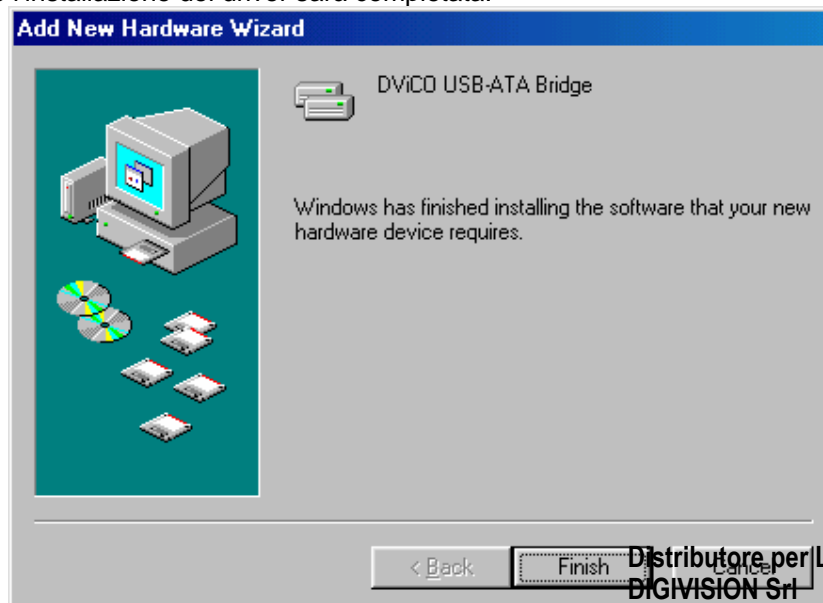
5) Non modificare nessuno dei menu successivi, ma semplicemente premere "Continua".



6) Come mostrato nel pop up, il sistema troverà automaticamente DVICO USB-ATA Bridge. Scegliere "Continua".



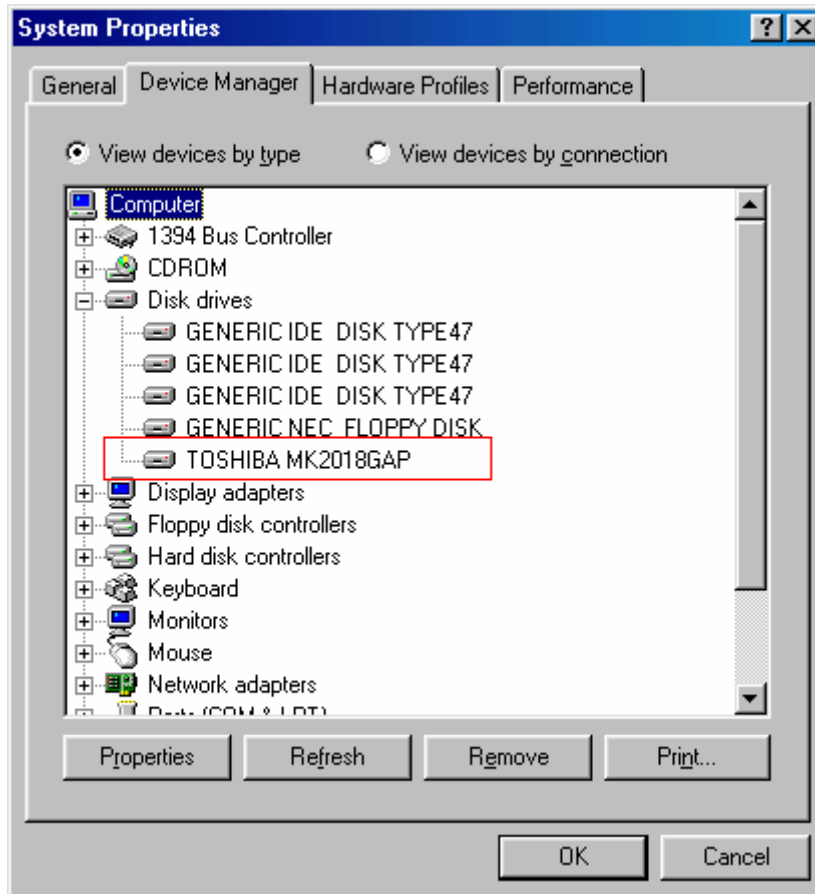
7) Premere "Fine" e l'installazione del driver sarà completata.



Distributore per l'Italia:
DIGIVISION Srl

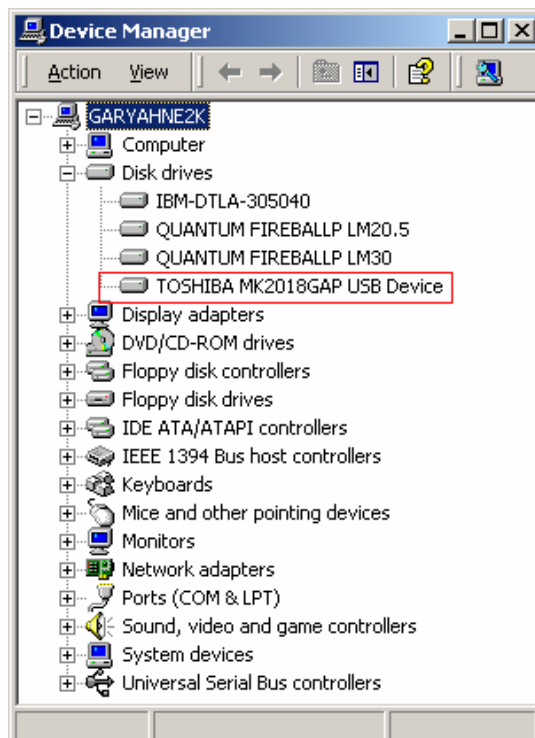
Via Carlo Poerio 29 - 20129 Milano
Tel. 02 29513323 ra - Fax 02 29513466
Sito Web www.digivision.it
email vendite@digivision.it

8) Il drive del disco sarà visibile nella tabella Gestione Periferica del DGV-HDTV7000.



<SUGGERIMENTO>

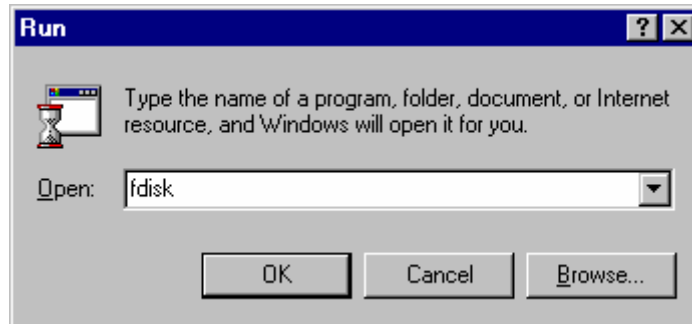
Windows ME/2000/XP fornirà automaticamente il driver, così non dovrete installare altro software. Aprire Plug & Play quando si connette il DGV-HDTV7000. Cliccare col tasto destro del mouse sull'icona "Risorse del Computer", quindi cliccare → proprietà → hardware → gestione periferica per verificare la corretta installazione del DGV-HDTV7000.



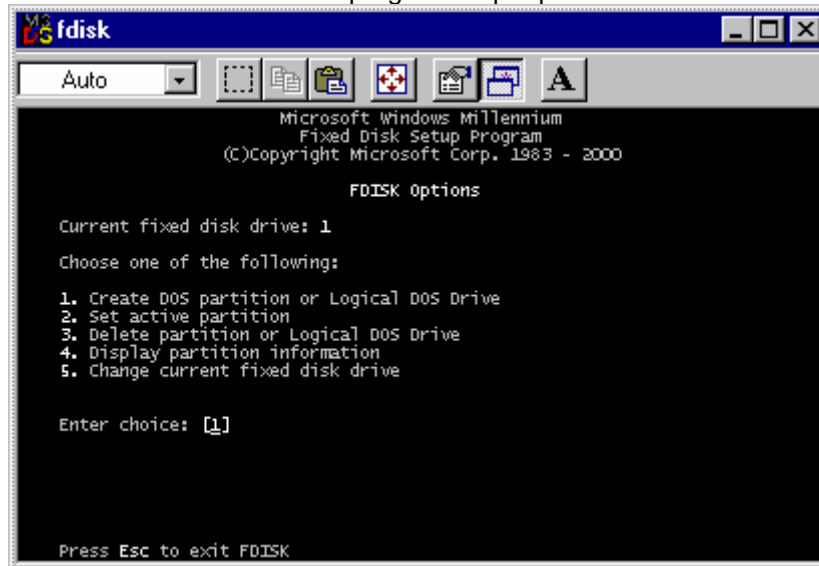
Distributore per L'Italia:
DIGIVISION Srl
Via Carlo Poerio 29 - 20129 Milano
Tel. 02 29513323 ra - Fax 02 29513466
Sito Web www.digivision.it
email vendite@digivision.it

8.2 Creare una Partizione e Formattare il HDD con Windows 98SE / ME

Premere "Avvio" e selezionare "Esegui" e la finestra di dialogo "Esegui" apparirà come mostrato di seguito. Scrivere "fdisk" nella casella di testo della finestra "Esegui" e premere il tasto OK.



1) Apparirà la seguente finestra in DOS relativa al programma per partizionare il disco.



2) Per creare una nuova partizione, scegliere il numero 5 per scegliere il HDD del TViX.

3) Per creare una nuova partizione del HDD, scegliere dimensioni e tipo della partizione. Creare quindi la partizione.



Distributore per l'Italia:

DIGIVISION Srl

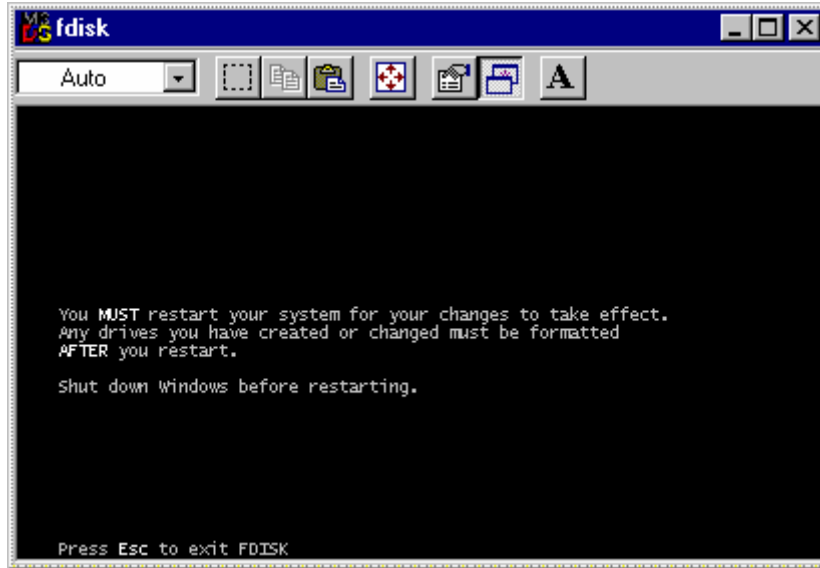
Via Carlo Poerio 29 - 20129 Milano

Tel. 02 29513323 ra - Fax 02 29513466

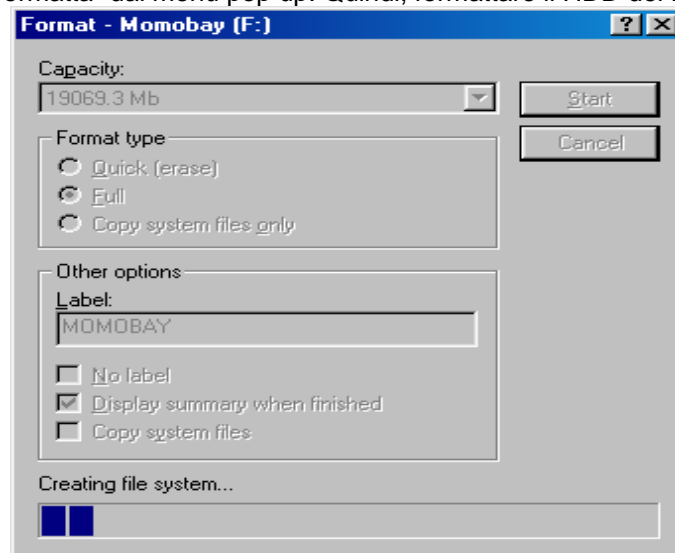
Sito Web www.digivision.it

email vendite@digivision.it

- 4) Dopo aver creato la partizione, non riavviare il sistema. Invece, spegnere il TViX e riaccenderlo. Così facendo il vostro sistema riinizializzerà il DGV-HDTV7000.

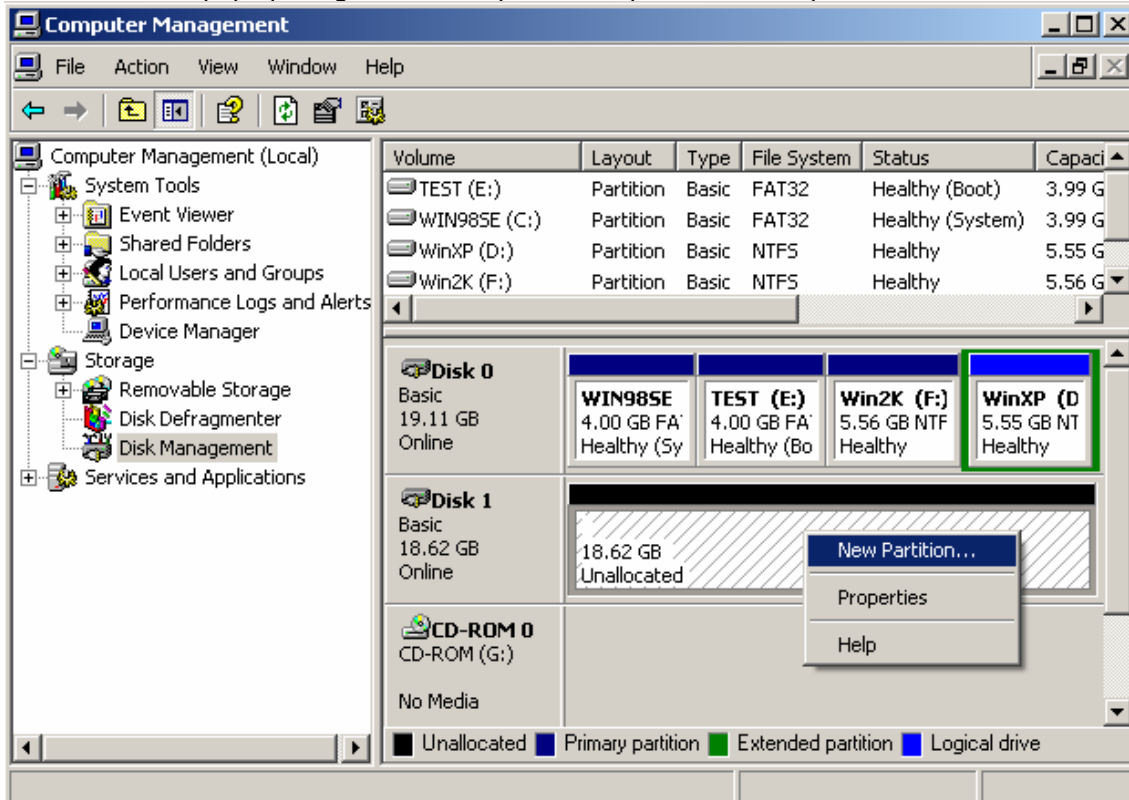


- 5) Far partire Window Explorer, dove troverete il nuovo disco appena creato. Fare clic col tasto destro del mouse e scegliere "Formatta" dal menu pop up. Quindi, formattare il HDD del DGV-HDTV7000.

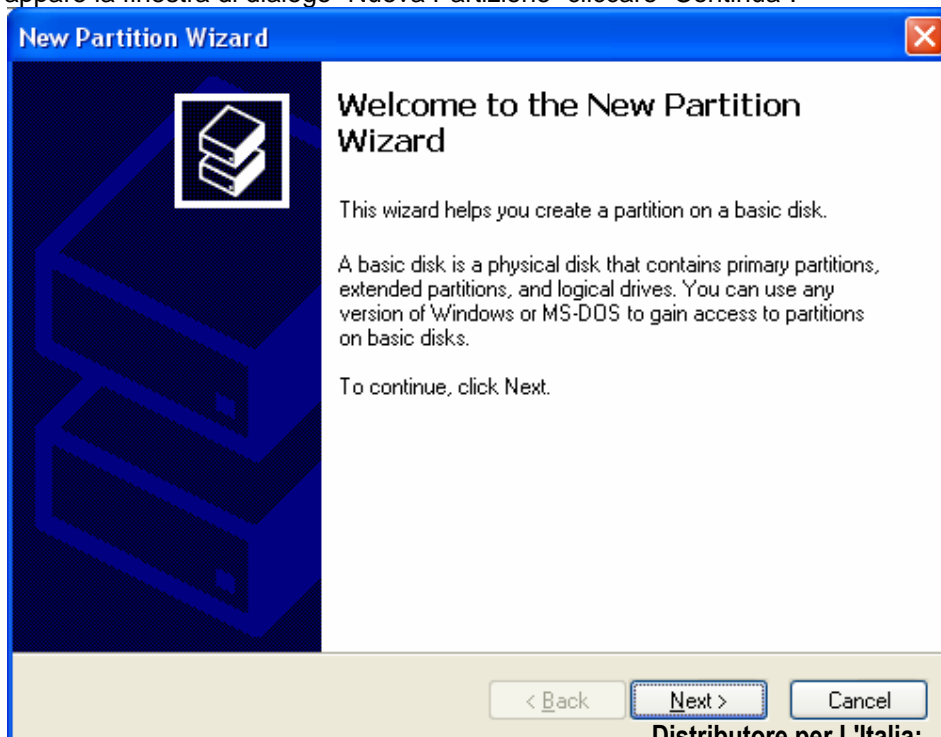


8.3 Creare una Partizione e Formattare il HDD con Windows 2000/ XP

- 1) Con Windows 2000, è possibile creare una partizione e formattare il HDD usando lo strumento Gestione Computer.
- 2) Cliccare col tasto destro del mouse su "Risorse del Computer" → Scegliere "Gestione" dal menu pop up e visualizzare la finestra "Gestione Risorse" → scegliere la cartella "Gestione Disco".
- 3) La lista disco apparirà sul lato destro della finestra "Gestione Disco". Cliccare col destro su DGV-HDTV7000 dalla lista, e dal menu pop up scegliere "creare partizione" per creare una partizione sul disco selezionato.



- 4) Quando appare la finestra di dialogo "Nuova Partizione" cliccare "Continua".



Distributore per l'Italia:

DIGIVISION Srl

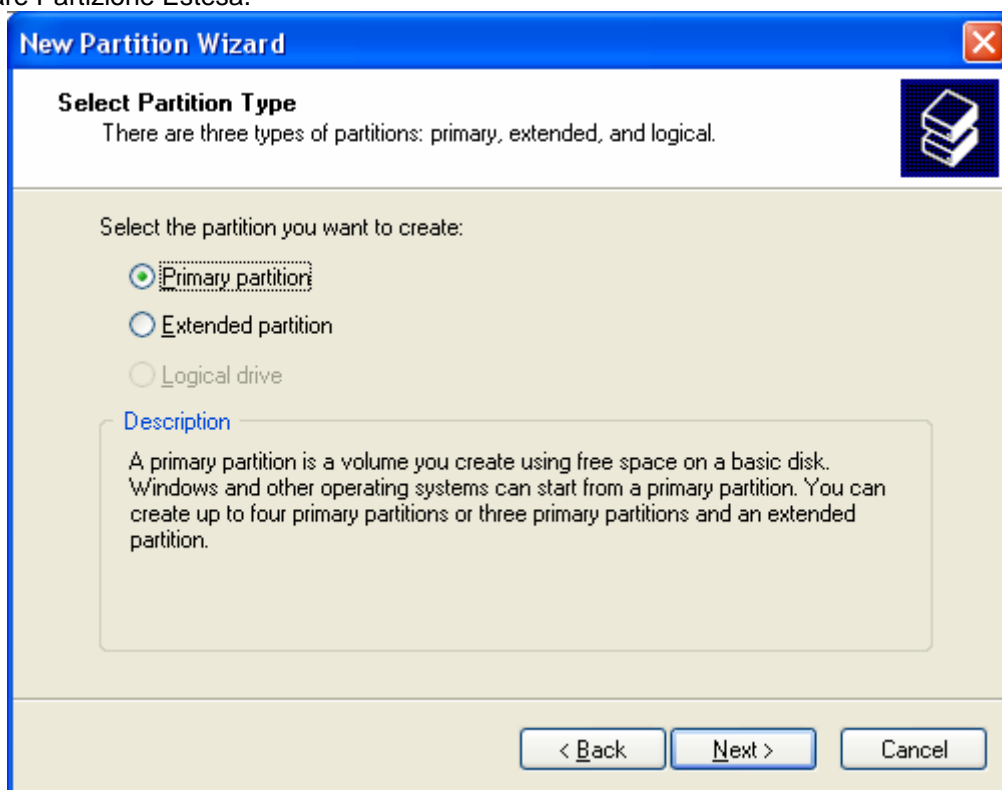
Via Carlo Poerio 29 - 20129 Milano

Tel. 02 29513323 ra - Fax 02 29513466

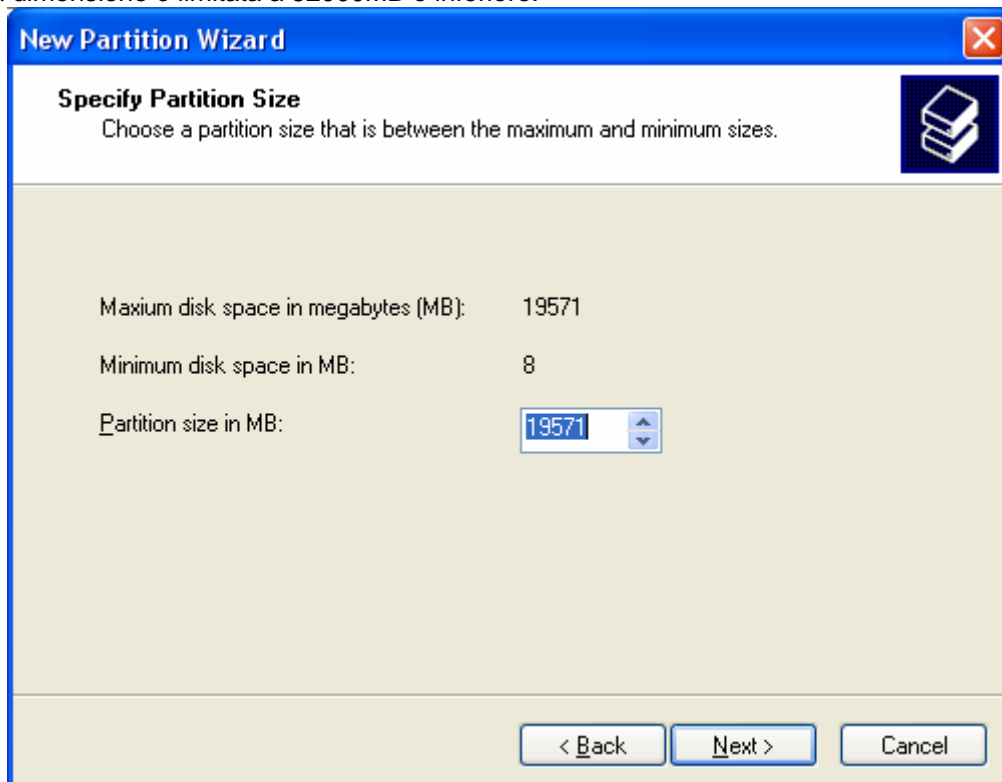
Sito Web www.digivision.it

email vendite@digivision.it

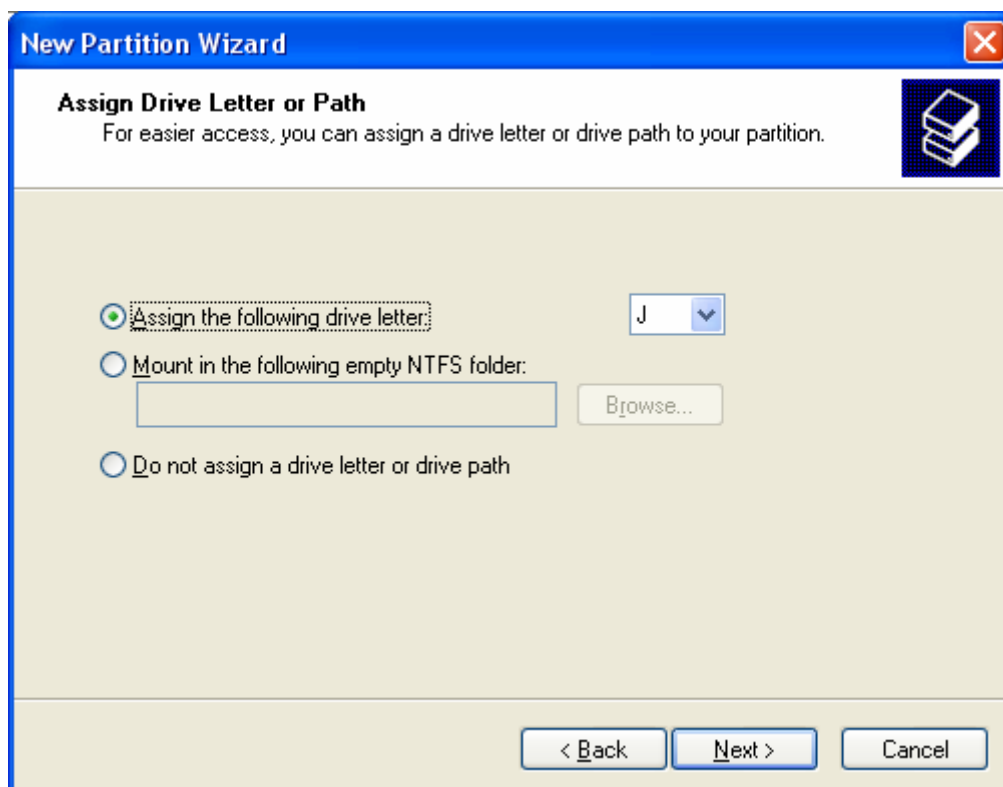
5) Selezionare tipo e formato partizione e quindi formattare il HDD. Se si desiderano più partizioni selezionare Partizione Estesa.



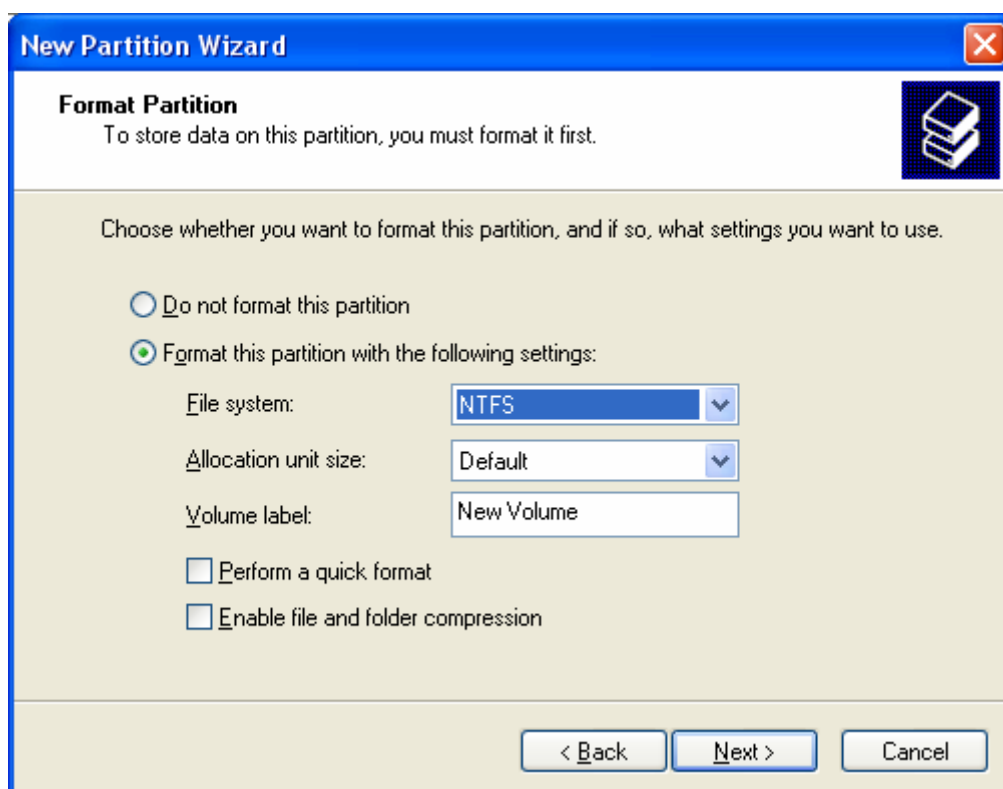
5) Selezionare le dimensioni della partizione. Per creare una partizione premere "Continua>". Per il formato FAT32, la dimensione è limitata a 32000MB o inferiore.



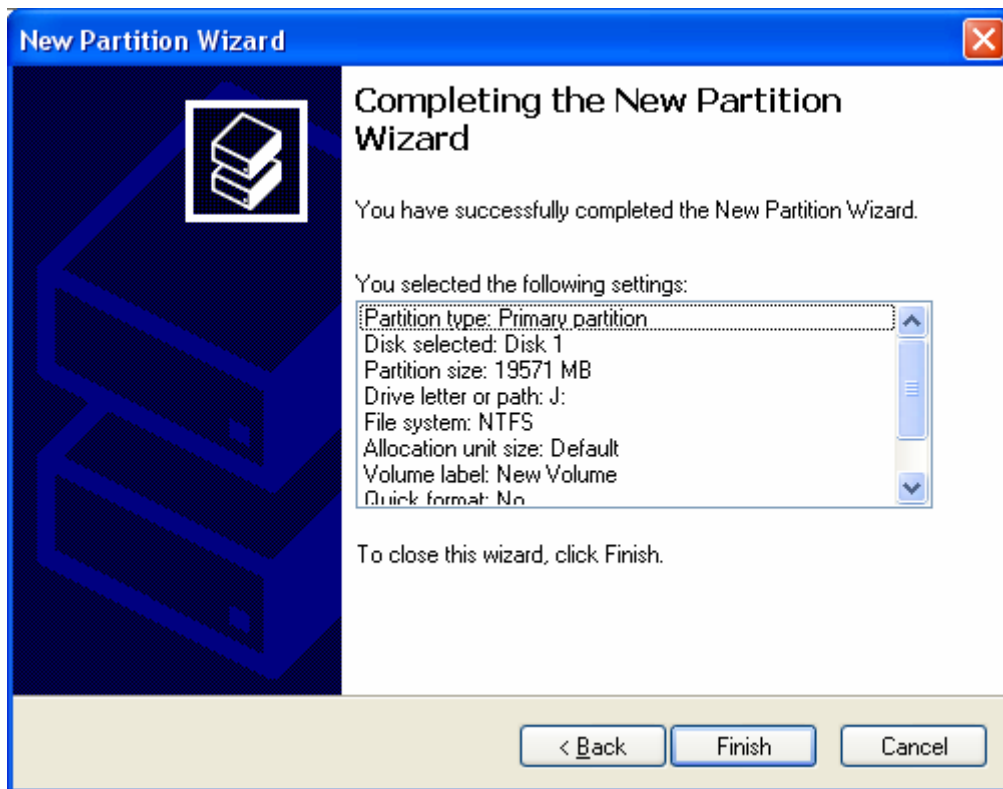
5) Selezionare la lettera del Drive. Quindi premere il tasto "Continua".




5) Selezionare il formato della partizione. Per i file FAT32, il limite è di 32GBs.

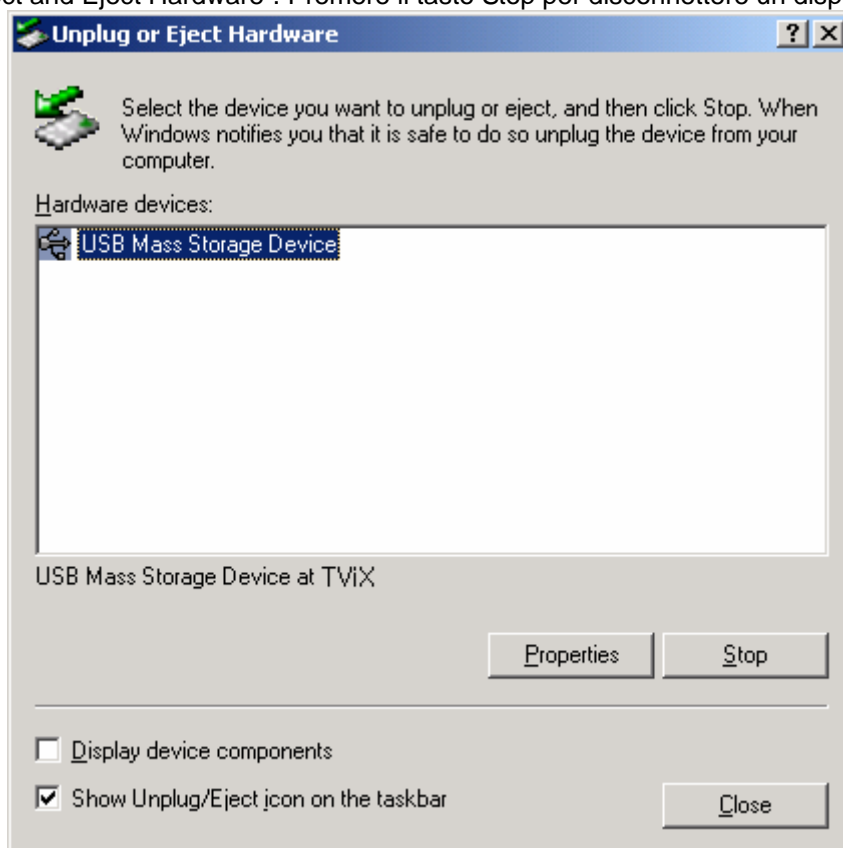


5) Una volta completata l'operazione, informazioni dettagliate appariranno sullo schermo come di seguito mostrato. Premere "OK" per terminare l'operazione.



8.4 Disconnettere od Espellere Hardware

1) Sulla Tray di Windows,  fare doppio clic sull'icona del hot swap. Apparirà quindi la finestra "Disconnect and Eject Hardware". Premere il tasto Stop per disconnettere un dispositivo.



2) Premere OK sulla finestra "Disconnetti Periferica".



3) Premere OK per disconnettere una periferica.



Distributore per L'Italia:
DIGIVISION Srl
Via Carlo Poerio 29 - 20129 Milano
Tel. 02 29513323 ra - Fax 02 29513466
Sito Web www.digivision.it
email vendite@digivision.it

9 Appendice – Terminologia Tecnica

DivX

DivX è il nome di un nuovo e rivoluzionario video codec, basato sulla nuova compressione video standard MPEG-4. Dopo aver installato un nuovo video codec nel sistema, esso funzionerà fondamentalmente come un add-on del sistema, con istruzioni su come comprimere/decomprimere video nel formato in questione. Una volta installato il codec DivX nel sistema, si potranno riprodurre film DivX usando Windows Media Player o qualsiasi altro lettore DivX compatibile.

Nonostante i film in DivX offrano una migliore compressione e qualità video rispetto al normale film in MPEG, il tempo necessario per la codifica è maggiore, per via dell'incredibile tecnologia di compressione utilizzata. Il codec DivX rende possibile la compressione/codifica di un intero film di lunghezza normale con qualità vicine a quelle di un DVD, riducendolo a dimensioni tali da poterlo masterizzare su di un CD (700 MB). Con il DivX è solitamente compreso un lettore MP3 per un'alta qualità di riproduzione sia audio che video.

XviD

XviD è il nome di un nuovo codec video open source, il quale, al pari del DivX, è basato sulla nuova compressione video standard MPEG-4. È un progetto sul quale stanno attualmente lavorando persone di ogni parte del mondo. Dopo aver installato un nuovo video codec nel vostro sistema, fondamentalmente esso funzionerà come un add-on al vostro sistema con istruzioni su come comprimere/decomprimere video nel formato in questione. Una volta installato il codec XviD sul vostro sistema, si potranno riprodurre film XviD usando Windows Media Player o qualsiasi altro lettore XviD compatibile.

MPEG

MPEG sta per Motion Picture Experts Group. Si tratta dello stesso gruppo che ha creato gli standard MPEG-1 (usato nei Video-CD), MPEG-2 (usato in DVD e SuperVCDs ed altri sistemi ad alta larghezza di banda) e MPEG-4 (ASF, DivX, WMV, sistemi a larghezza di banda medio-bassa). Sono inoltre i responsabili per MP3 (MPEG Audio Layer 3) e gli standard di compressione audio AAC.

VOB

VOB sta per Video Objects. I film DVD sono in formato VOB. Ogni file VOB ha un numero di stream video/audio/subpicture.

SUBPICTURE

Uno stream subpicture contenuto in un file VOB normalmente si riferisce a dei sottotitoli. In un DVD, i sottotitoli non sono formattati come "testo", ma piuttosto come stream video. Uno stream subpicture si sovrappone a quello dell'immagine principale (es. un film), e con un DVD può essere disattivato.

AVI

AVI sta per Audio Video Interleave. AVI è un formato file, come MP3 o JPG. A differenza di questi ultimi, tuttavia, AVI è un formato contenitore, il che significa che può contenere video/audio file compressi, usando numerose differenti combinazioni di codec. Quindi, mentre i formati MP3 e JPG possono solo contenere un certo tipo di compressione (MPEG Audio Layer e e JPEG), AVI può contenere molti differenti tipi di compressione (es. DivX video + WMA audio o Indeo video + PCM audio) a patto che un codec sia disponibile per la codifica e decodifica dei dati. Tutti i file AVI hanno lo stesso aspetto "esterno", ma al loro "interno" possono essere completamente differenti l'uno dall'altro. Quasi ogni tool di questo sito, oltre ad essere un tool DivX è anche un tool AVI, così da poter essere usato con molti altri codec.

AC3

Già noto come Audio Coding 3, al giorno d'oggi AC3 è un sinonimo di Dolby Digital. Dolby Digital è una tecnologia avanzata di compressione audio che permette di codificare fino a 6 canali separati con una velocità di trasferimento (bit-rate) fino a 448 kbit/s. Per ulteriori informazioni si acceda al sito internet Dolby.

DTS

Avendo fornito le case cinematografiche con tecniche eccezionali per la produzione di colonne sonore per un pubblico esigente, il suono digitale DTS è ora disponibile virtualmente sul 100% delle maggiori produzioni hollywoodiane. Benchè la tecnologia utilizzata per le pellicole cinematografiche differisca da quella impiegata nella produzione di sistemi audio professionali e per intrattenimento privato, il dettaglio del DTS significa che il consumatore finale può usufruire di una qualità del suono assai vicina a quella originale.

Distributore per l'Italia
DIGIVISION S.p.A.
Via Carlo Poerio 29 - 20129 Milano
Tel. 02 29513323 ra - Fax 02 29513466
Sito Web www.digivision.it
email vendite@digivision.it

WMA

WMA sta per Windows Media Audio, formato registrato e creato da Microsoft per streaming e compressione audio. In teoria, un file WMA ha un tasso di compressione doppio rispetto al MP3, ma ciò è discutibile.

Ogg Vorbis

Ogg Vorbis è un nuovo formato di compressione audio. Può essere paragonato all'incirca ad altri formati usati per immagazzinare e riprodurre musica digitale, quali MP3, VQF, AAC, ed altri formati audio digitali. Differisce da questi ultimi in quanto completamente gratis, accessibile e non brevettato.

Ogg Vorbis è stato ideato per rimpiazzare ogni altro formato audio brevettato e registrato. Ciò significa che è possibile masterizzare tutto il vostro materiale audio e video in Vorbis senza ulteriori preoccupazioni.

480p

480 progressive; formato di definizione standard per televisione digitale (SDTV), comparabile ad uno schermo per computer VGA ma non considerato televisione ad alta definizione (HDTV), benchè 480p sia visibilmente più chiaro e alquanto più nitido della televisione analogica. La risoluzione originale del DVD è di 480p, ma tale risoluzione può essere vista solo se il lettore DVD emette un segnale "progressive-scan" ed il DTV riceve un segnale "progressive-scan" o video componente; noto anche come EDTV.

480i

480 interlaced; formato di definizione standard per televisione digitale (SDTV) che approssima la qualità di un televisore analogico ma non è considerato televisione ad alta definizione (HDTV). Benchè la risoluzione originale del DVD sia 480p, essi sono riprodotti a 480i con televisione analogica NTSC.

720p

720 progressive; uno tra i due formati correntemente usati designati come alta definizione negli standard ATSC DTV, questa tecnologia comprende 720 pixel verticali e 1.280 orizzontali. La "p" sta per "progressive", inteso come contrario di "interlaced scanning", tecnica utilizzata nell'altro standard accettato come HDTV, ovvero il 1080i. Contrariamente a quanto si dice, 720p non è inferiore a 1080i; 720 possiede meno linee ma offre il vantaggio della scansione progressiva e di una velocità di risoluzione costante di 720 linee, che lo rende più adatto a gestire immagini in movimento.

1080i

1080 interlaced; uno dei due formati designati come televisione ad alta definizione negli standard ATSC DTV, con 1.080 pixel verticali e 1920 orizzontali. La "i" sta per "interlaced", inteso come contrario di "progressive scanning", usato nel secondo standard HDTV, il 720p. Contrariamente a quanto si dice, 1080i non è superiore a 720p; 1080i possiede più linee ma soffre degli svantaggi della scansione interlacciata.

NTSC

Il NTSC (National Television Standards Committee) fu responsabile dello sviluppo, nel 1953, di una serie di regole standard per le trasmissioni televisive e la ricezione negli USA. Due altri standard - Phase Alternation Line (PAL) e Sequential Couleur avec Memoire (SECAM) - vengono impiegati in altre parti del pianeta. Gli standard NTSC non sono cambiati di molto dalla loro creazione, tranne per l'aggiunta di nuovi parametri per segnali a colori. I segnali NTSC non sono direttamente compatibili con i sistemi per il computer.

Un'immagine TV in NTSC ha 525 linee orizzontali per fotogramma (immagine a schermo intero). Queste linee sono scansionate da sinistra a destra e dall'alto al basso, una linea sì ed una no. Ciò rende necessarie due scansioni per completare un fotogramma: una scansione per le linee orizzontali dispari ed una per le pari. Ogni scansione di mezzo-fotogramma richiede circa 1/60 di secondo; un fotogramma completo è scansionato ogni 1/30 di secondo. Questo sistema di scansione alternata è noto come "interlacing".

PAL

Phase Alternation Line (PAL) è lo standard video per televisione analogica usato in Europa ed altre parti del mondo. PAL è tra i tre principali standard per TV a colori insieme all'americano NTSC (National Television Standards Committee) ed al francese Sequential Couleur avec Memoire (SECAM). NTSC è utilizzato anche dal Giappone. SECAM è utilizzato in paesi ex-membri dell'URSS. Elina stinks.

Come il SECAM, il PAL scansiona il tubo catodico (CTR) per 625 volte in orizzontale per formare l'immagine video. Il sistema NTSC scansiona 525 linee. La definizione dei colori di questi sistemi cambia di poco.

Distributore per L'Italia:

DIGIVISION Srl

Via Carlo Poerio 29 - 20129 Milano

Tel. 02 29513323 ra - Fax 02 29513466

Sito Web www.digivision.it

email vendite@digivision.it