

# C-nario Messenger™

## La piattaforma operativa completa per le reti di Digital Signage & Messaging in qualità broadcast HDTV

**La qualità delle vostre presentazioni:** I dispositivi di visualizzazione costosi non sono sufficienti se non possono essere efficienti. C-nario Messenger riproduce i contenuti in formato HDTV con effetti digitali fluidi, animazioni e grafica in tempo reale con il canale Alpha. C-nario Messenger Player aggiunge ai Vs messaggi un efficace impatto visivo ed una qualità delle immagini e dei testi di altissimo livello.

**I costi operativi della rete:** Investire solo nell'impostazione della rete non è sufficiente. C-nario Messenger offre un innovativo modulo di distribuzione dei contenuti che non solo ne riduce i costi, ma offre anche strumenti di gestione della rete con una architettura di scheduling e targeting basata su regole e parole chiave, perciò C-nario Messenger Master vi permette di fare molto di più con costi contenuti.

**L'affidabilità e controllo della rete:** Siccome non dovete mai far vedere ai vostri clienti schermate nere o blu. C-nario Messenger Vi permette non solo il monitoraggio, dal Vs centro servizi, tramite immagini ma anche il controllo dei dispositivi con un meccanismo di controllo attivo ed anche l'accesso remoto all'hardware distribuito sul territorio per controllo ed aggiornamento. C-nario Messenger offre le più avanzate tecnologie di controllo di riproduzione dei contenuti garantendo che il vostro messaggio sia sempre visibile alla massima qualità.

**Le problematiche organizzative e risorse dati:** C-nario Messenger integrando tutte le risorse disponibili nel vostro sistema di digital signage vi permetterà di attirare il vostro selezionato pubblico tramite messaggi visuali ad alto impatto visivo, motivandolo negli acquisti. Utilizzando una semplice ma potente interfaccia grafica con plug-in personalizzabili potrete integrare vs layouts contributi dati esterni quali testi ed immagini da pagine web o da file FTP.



Questa immagine rappresenta un tipico esempio delle capacità di visualizzazione uniche di C-nario Messenger Player con layout multi-zone, multi-layered, multi-source miscelati in tempo reale. Un solo C-nario Messenger Player è in grado di riprodurre due o più differenti layout (multi-channel) su differenti display (multi-display). C-nario Messenger è lo strumento perfetto per soluzioni di digital signage di qualità broadcast e HDTV



**MULTI ZONE**



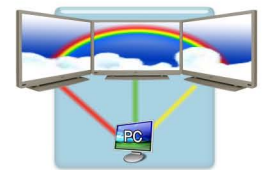
**MULTI LAYER**



**MULTI SOURCE**



**MULTI CHANNEL**

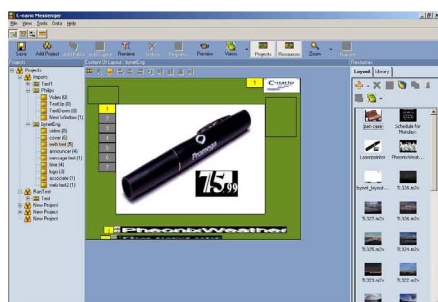


**MULTI DISPLAY**

## Cosa rende C-nario Messenger così speciale?

Messenger è una piattaforma integrata end-to-end per la creazione e distribuzione di contenuti promozionali, informativi e commerciali nella piccola, media, grande impresa ed anche nelle pubbliche amministrazioni. Progettato per offrire prestazioni di alto livello, facile e potente design & authoring dei layout, gestione del contenuto, distribuzione e visualizzazione in rete nonché controllo e monitoraggio con sistema di report.

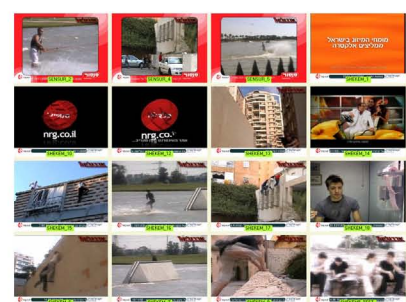
<b>Design &amp; Authoring dei layout</b>	Semplicemente trascinando i contenuti nel layout e utilizzando un editor di sequenze tramite timeline, si effettua la creazione e l'authoring dei layout
<b>Gestione dei contenuti</b>	Le funzionalità delle basi dati, integrate nel cuore dell'applicazione, permettono la gestione dei contributi video/dati attraverso un elevato numero di stazioni di lavoro, permettendo a più stazioni Messenger Master di accedere ai contributi video/dati contenuti nel database, velocizzando il flusso di lavoro e riducendone i costi sia di preparazione che di distribuzione
<b>Qualità di riproduzione</b>	Utilizzando un decoder proprietario appositamente sviluppato da C-nario, Messenger è in grado di offrire una qualità di riproduzione superiore a quella broadcast riproducendo fino a 4 canali HDTV (High Definition 1080i) da un singolo player, nonché movimenti degli oggetti assolutamente fluidi, animazioni in alpha (matte layer), effetti digitali basati su keyframe e molto altro ancora
<b>Distribuzione di rete</b>	Messenger permette il trasferimento dei contenuti su location multiple, distribuite sul territorio, utilizzando un protocollo proprietario Peer to Peer che ad un costo minimo ed in tempi contenuti, offre la flessibilità e velocità delle reti broadband senza utilizzare la costosa infrastruttura multicast
<b>Tecnologia basata su plug-in</b>	La tecnologia basata su plug-in offre uno strumento ideale per visualizzare dati esterni come testi, grafica o video di alta qualità; permettendo all'operatore di utilizzare un'interfaccia utente creata in totale autonomia per il controllo e la gestione del risultato richiesto, selezionando risorse dati direttamente dai sistemi in rete del cliente come per esempio da database o POS
<b>Scheduling automatizzato</b>	C-nario Messenger offre un potente sistema di scheduling basato su regole, con implementazione di chiavi e strutture gerarchiche associandole a qualsiasi oggetto nel sistema
<b>Monitoraggio e controllo</b>	Un insieme completo di strumenti per controllare e monitorare i player e i dispositivi connessi (monitor, LCD, proiettori, ecc...) sul territorio tutto questo dal centro di controllo C-nario ed in tempo reale. Si possono avere: Lo stato del player in tempo reale, schermate catturate di continuo (Snap Shot) dagli schermi dei players, il ritorno dello stato di salute sia dei player che dei dispositivi connessi nonché generazione di rapporti sulle attività e prestazioni del canale di digital signage per offrire al cliente inserzionista la conferma della precisa messa in onda dei suoi messaggi



Creazione e gestione



Riproduzione



Controllo



DIGIVISION è partner C-nario per l'Italia per la distribuzione di sistemi Messenger e supporto tecnico / applicativo

Via C. Poerio 29, 20129 Milano | Tel +39 02 2951 3323 | Fax +39 02 2951 3466 |  
e-mail: vendite@digivision.it | Web www.digivision.it/c-nario/